

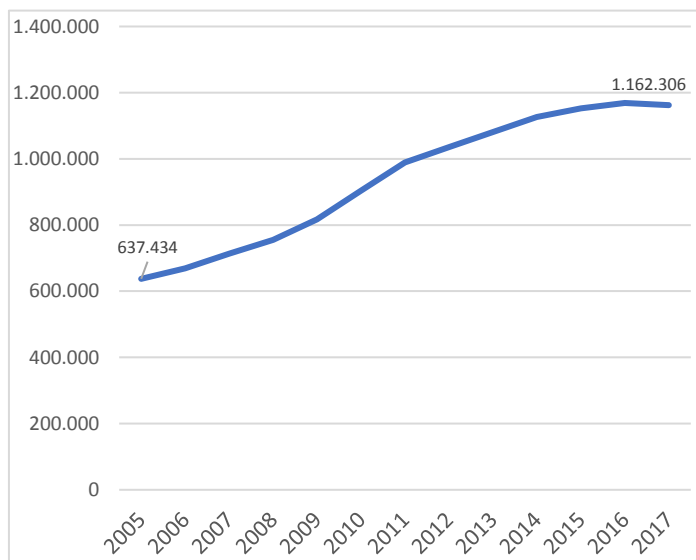
Este informe presenta las variables de matrícula de estudiantes de educación superior de pregrado a nivel nacional. Se describe su comportamiento desde diferentes dimensiones como: tipo de institución, comuna, área del conocimiento, tipo de título y acreditación institucional. Algunos cuadros comparan el año 2005 (inicio de la recopilación de datos INDICES) y 2017, año del último proceso.

Medidas ¹	Resumen 2016	Resumen 2017	Variación 2016-2017
Matrícula Total	1.168.901	1.162.306	-0,6%
Matrícula de 1er año	346.746	343.703	-0,9%
N° Programas	10.995	10.685	-2,8%
Tipo de IES con mayor Matrícula	IP: 378.301 (32,4%)	IP: 370.209 (31,9%)	-2,1%
N° de Comunas con Matrícula	82	84	+2
Área del Conocimiento con mayor Matrícula	Tecnología: 343.736 (25,7%)	Tecnología: 331.163 (28,5%)	-3,7%
Tipo de Título con mayor Matrícula	Profesional con Licenciatura: 553.457 (47,3%)	Profesional con Licenciatura: 560.738 (48,2%)	+1,3%
Matrícula en Instituciones con Acreditación Institucional	Acreditada: 1.059.298 (91,6%)	Acreditada: 1.057.084 (92,6%)	-0,2%
N° Instituciones con Matrícula	136	132	-4

MATRÍCULA TOTAL

La matrícula total a nivel nacional el año 2017 correspondió a 1.162.306 estudiantes, lo que representó una leve baja (-0,6%) respecto del año 2016.

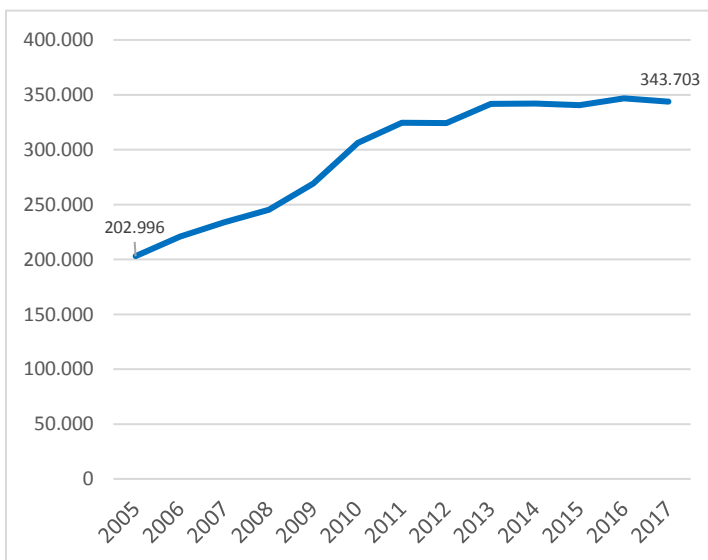
Por otro lado, la matrícula total de pregrado a nivel nacional casi se ha duplicado entre los años 2005 a 2017, con un 82,3% estudiantes más el año 2017 en comparación al año 2005.



MATRÍCULA DE 1ER AÑO

La matrícula de 1er año a nivel nacional el año 2017 correspondió a 343.703 estudiantes, lo que reflejó una leve baja (-0,9%) respecto del año 2016.

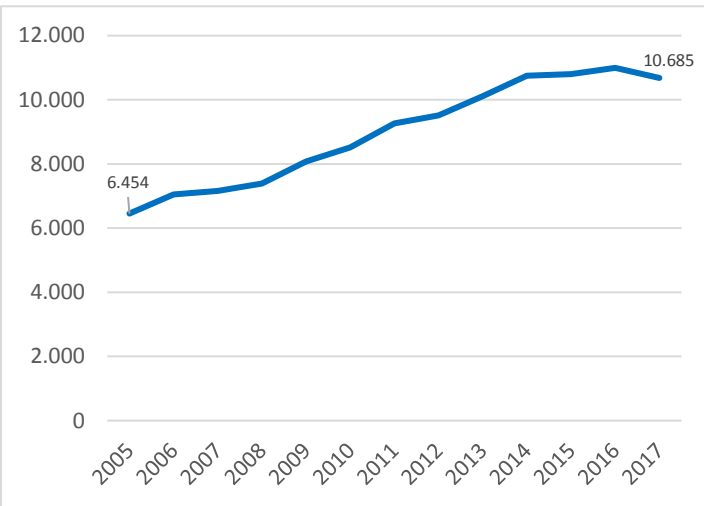
De forma similar al comportamiento de la matrícula total, la matrícula de 1er año a nivel nacional se ha incrementado entre los años 2005 y 2017, con un 69,3% estudiantes más el año 2017 respecto del año 2005.



¹ Las medidas tipo de IES, matrícula por área de conocimiento, matrícula por tipo de título y matrícula en instituciones con acreditación institucional, solo presentan la categoría con mayor participación para los años 2016 y 2017.

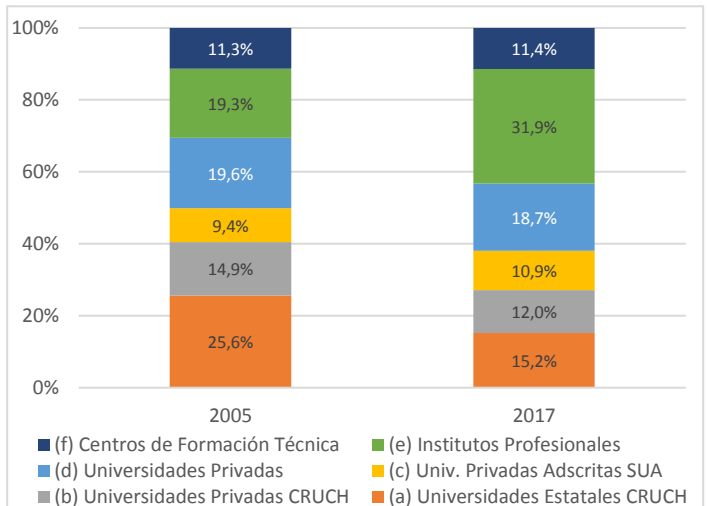
N° PROGRAMAS

El número de programas a nivel nacional el año 2017 correspondió a 10.685, lo que representó una disminución en el número de programas de 2,8% respecto del año 2016. Al comparar el año 2005 y 2017, se observó un incremento en el número de programas en casi dos tercios (65,6%).



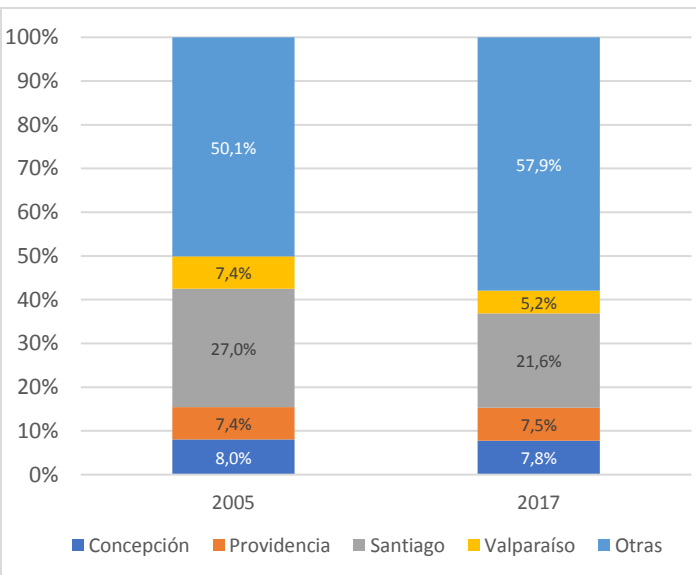
MATRÍCULA POR TIPO DE IES

El año 2005 las Universidades Estatales CRUCH tuvieron la mayor participación en la matrícula total (25,6%), seguido de las Universidades Privadas (19,6%). El año 2017 la distribución cambio, los Institutos Profesionales tuvieron la mayor participación (31,9%), seguido de las Universidades Privadas (18,7%). Destaca el aumento de la participación de los Institutos Profesionales en 12,6 puntos porcentuales entre los años 2005 a 2017.



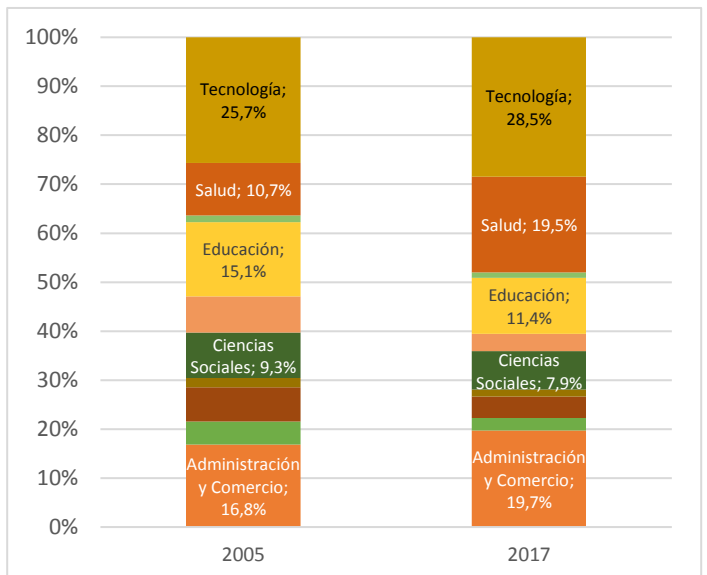
MATRÍCULA: DISTRIBUCIÓN COMUNAL

El número de comunas que participan de la matrícula total nacional en 2017 correspondió a 84, dos comunas más respecto del año 2016. Cuatro comunas (Santiago, Concepción, Providencia y Valparaíso) concentran el mayor porcentaje de matrícula total entre los años 2005 a 2017, con una participación de un 42,1% el año 2017, participación menor a la del año 2005 de un 49,9%. La comuna con mayor participación el año 2017 fue Santiago, con un 21,6% de la matrícula total.



MATRÍCULA POR ÁREA DEL CONOCIMIENTO

El año 2005 Tecnología fue el área del conocimiento con mayor participación de la matrícula total (25,7%), seguido de Administración y Comercio (16,8%). El año 2017 la distribución se modificó, Tecnología alcanzó la mayor participación (28,5%), seguido nuevamente por Administración y Comercio (19,7%). Destaca el incremento en la participación del área de Salud de 8,8 puntos porcentuales el año 2017 en comparación al 2005.

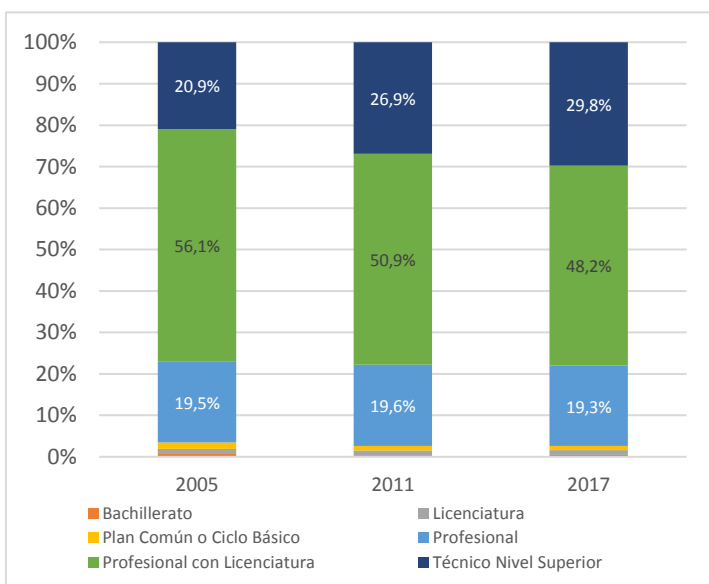


MATRÍCULA POR TIPO DE TÍTULO

El año 2005 Profesional con Licenciatura fue el tipo de título con mayor participación de la matrícula total (56,1%), seguido de Técnico Nivel Superior (20,9%).

El año 2017 Profesional con Licenciatura mantuvo la mayor participación (48,2%), seguido nuevamente por Técnico Nivel Superior (29,8%).

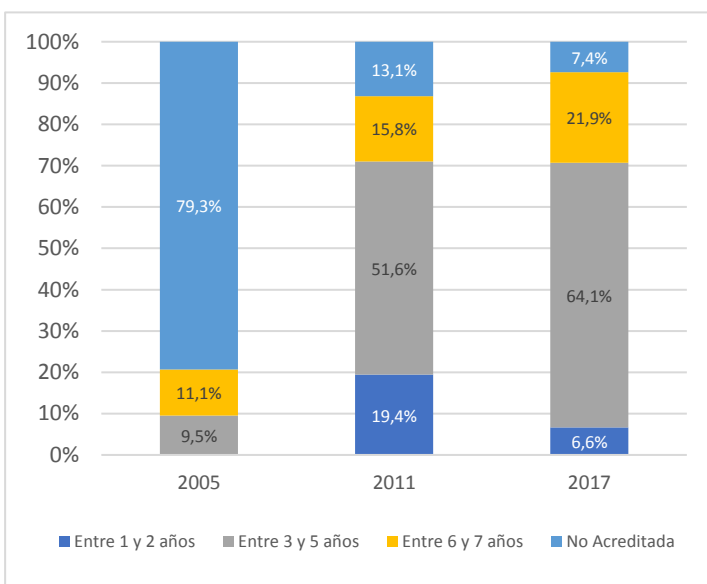
Destaca el incremento en la participación de Técnico Nivel Superior en 8,9 puntos porcentuales entre los años 2005 a 2017.



MATRÍCULA Y ACREDITACIÓN INSTITUCIONAL

El año 2005 la mayor parte de la matrícula se encontraba en instituciones no acreditadas (79,3%). En cambio, el año 2011 solo un 13,1% se encontraba en este tipo de instituciones.

El año 2017, un 64,1% de la matrícula total se encontró en instituciones acreditadas entre 3 a 5 años, un 21,9% en instituciones acreditadas entre 6 a 7 años, y solo un 7,4% en instituciones no acreditadas.



MATRÍCULA POR INSTITUCIONES

El año 2017 un total de 132 instituciones de educación reportaron matrícula total al CNED, una disminución de 36 instituciones respecto del año 2011. De las instituciones que reportan datos, las cinco con mayor participación representaron el 27,74% de la matrícula total, siendo el Instituto Profesional DUOC el más grande con una participación de un 8,27%.

Institución	2005	2011	2017	Frecuencia Relativa	Frecuencia Acumulada
I.P. DUOC UC	27.089	56.022	96.110	8,27%	8,3%
I.P. AIEP	10.506	48.003	96.006	8,26%	16,5%
C.F.T. INACAP	17.854	44.368	48.561	4,2%	20,7%
U. ANDRÉS BELLO	19.160	36.325	43.293	3,7%	24,4%
C.F.T. SANTO TOMÁS	12.940	27.449	38.452	3,3%	27,7%
I.P. INACAP	29.642	32.033	36.350	3,1%	30,9%
U. TECNOLÓGICA DE CHILE INACAP	1.562	28.611	36.230	3,1%	34,0%
U. DE CHILE	23.459	26.659	31.095	2,7%	36,7%
U. SANTO TOMÁS	12.178	27.565	28.718	2,5%	39,1%
U. SAN SEBASTIÁN	9.732	21.571	27.593	2,4%	41,5%
PONTIFICIA U. CATÓLICA DE CHILE	18.245	22.011	26.788	2,3%	43,8%
U. DE CONCEPCIÓN	18.689	23.543	24.466	2,1%	45,9%
I.P. SANTO TOMÁS	6.763	12.655	24.443	2,1%	48,0%
U. DE LAS AMÉRICAS	21.998	28.062	24.287	2,1%	50,1%
Otras	229.817	229.817	229.817	49,9%	100,0%