

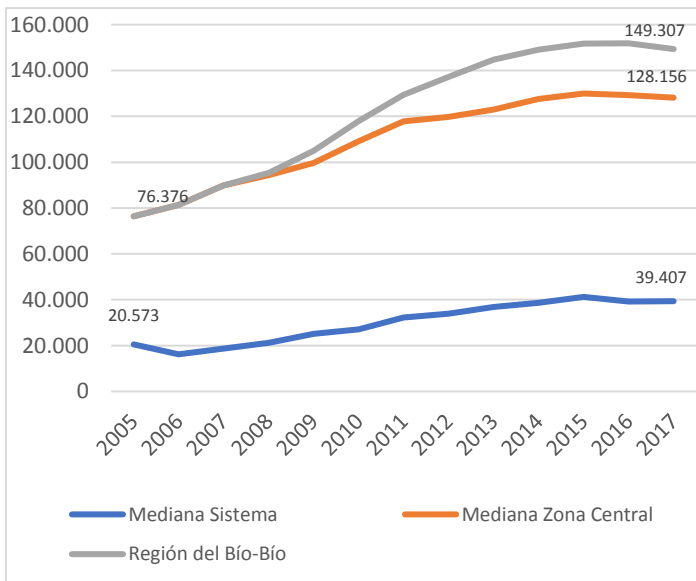
Este informe presenta las variables de matrícula de estudiantes de educación superior de pregrado de la región del Biobío. Se describe su comportamiento desde diferentes dimensiones como: tipo de institución, comuna, área del conocimiento, tipo de título y acreditación institucional. Algunos cuadros comparan el año 2005 (inicio de la recopilación de datos INDICES) y 2017, año del último proceso.

Medidas <sup>1</sup>	Resumen 2016	Resumen 2017	Variación 2016-2017
Matrícula Total	151.861	149.307	-1,7%
Matrícula de 1er año	43.028	43.210	+0,4%
N° Programas	1.492	1.478	-0,9%
Tipo de IES con mayor Matrícula	IP: 44.174 (29,1%)	IP: 41.941 (28,1%)	-5,0%
N° de Comunas con Matrícula	8	9	+1
Área del Conocimiento con mayor Matrícula	Tecnología: 48.280 (31,8%)	Tecnología: 46.499 (31,1%)	-3,7%
Tipo de Título con mayor Matrícula	Profesional con Licenciatura: 77.170 (92,2%)	Profesional con Licenciatura: 77.688 (52,0%)	0,7%
Matrícula en Instituciones con Acreditación Institucional	Acreditada: 139.988 (93,4%)	Acreditada: 139.378 (93,4%)	0%
N° Instituciones con Matrícula	35	34	-1

#### MATRÍCULA TOTAL

La matrícula total el año 2017 correspondió a 149.307 estudiantes, con una participación a nivel de sistema de 12,8%. La región tuvo una disminución en la matrícula entre los años 2016 a 2017 de 1,7%.

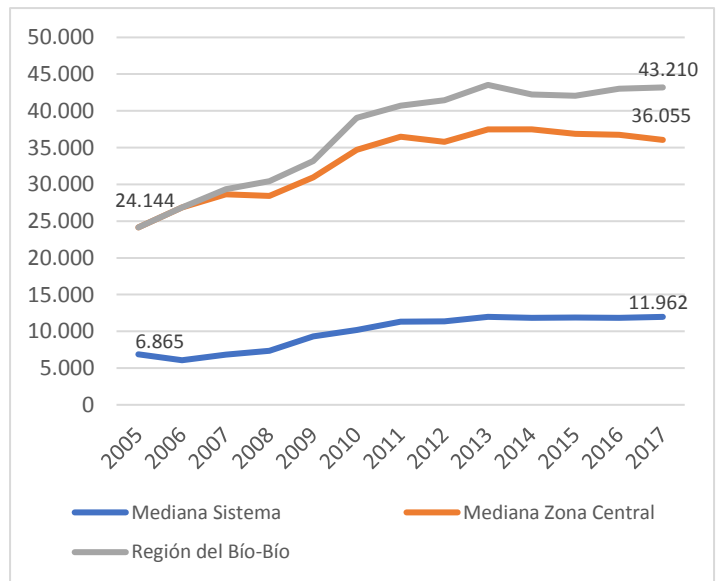
La región presentó una matrícula total superior a la mediana de la zona central entre los años 2005 a 2017, con una diferencia de 21.151 estudiantes el año 2017.



#### MATRÍCULA DE 1ER AÑO

La matrícula de 1er año fue de 43.210 estudiantes, lo que equivalió a una participación a nivel sistema de 12,6%. La región presentó un leve aumento en su matrícula de 1er año entre los años 2016 a 2017 de un 0,4%.

La región presentó una matrícula de 1er año superior a la mediana de la zona central entre los años 2005 a 2017, con una diferencia de 7.155 estudiantes el año 2017.



<sup>1</sup> Las medidas tipo de IES, matrícula por área de conocimiento, matrícula por tipo de título y matrícula en instituciones con acreditación institucional, solo presentan la categoría con mayor participación para los años 2016 y 2017.

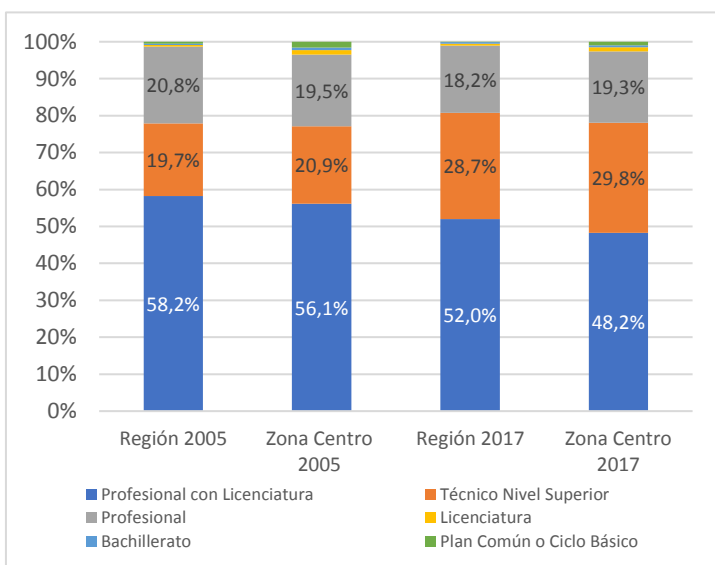


## MATRÍCULA POR TIPO DE TÍTULO

El año 2005 Profesional con Licenciatura fue el tipo de título con mayor participación de la matrícula total (58,2%), seguido de Profesional (20,8%).

El año 2017 Profesional con Licenciatura mantuvo la mayor participación (52,0%), seguido ahora de Técnico Nivel Superior (28,7%).

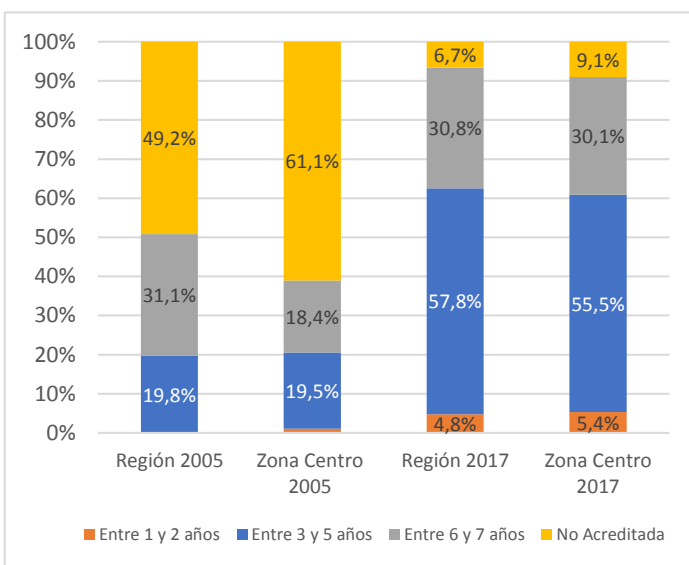
Destaca la similitud entre la distribución de la región y la zona centro, los años 2005 y 2017.



## MATRÍCULA Y ACREDITACIÓN INSTITUCIONAL

El año 2005 la mayor parte de la matrícula se encontraba en instituciones no acreditadas (49,2%), menor en 11,9 puntos porcentuales respecto de la zona centro.

El año 2017 el panorama cambió, un 57,8% de la matrícula total se encontró en instituciones acreditadas entre 3 a 5 años, un 30,8% en instituciones acreditadas entre 6 a 7 años, y solo un 9,1% en instituciones no acreditadas.



## MATRÍCULA POR INSTITUCIONES

El año 2017 un total de 34 instituciones de educación reportaron matrícula, una disminución de seis instituciones respecto del año 2011. Por otro lado, las cinco instituciones con mayor participación representaron el 46,0% de la matrícula total. La Universidad de Concepción tuvo la mayor participación regional el año 2017, con un 16,4%.

Institución	2005	2011	2017	Frecuencia Relativa	Frecuencia Acumulada
U. DE CONCEPCIÓN	18.689	23.543	24.466	16,4%	16,4%
U. CATÓLICA DE LA SANTÍSIMA CONCEPCIÓN	6.313	10.213	12.679	8,5%	24,9%
U. DEL BIO-BIO	8.782	10.597	11.471	7,7%	32,6%
U. SAN SEBASTIÁN	6.880	9.870	10.113	6,8%	39,3%
I.P. VIRGINIO GÓMEZ	3.293	9.212	9.884	6,6%	46,0%
I.P. AIEP	232	3.961	8.982	6,0%	52,0%
C.F.T. INACAP	2.277	6.469	7.132	4,8%	56,7%
I.P. DUOC UC	2.780	4.284	7.118	4,8%	61,5%
C.F.T. SANTO TOMÁS	2.376	4.127	5.541	3,7%	65,2%
U. ANDRÉS BELLO		2.503	5.310	3,6%	68,8%
U. DEL DESARROLLO	2.818	4.450	4.391	2,9%	71,7%
I.P. INACAP	2.250	3.356	4.376	2,9%	74,7%
U. TECNOLÓGICA DE CHILE INACAP		3.460	4.185	2,8%	77,5%
I.P. SANTO TOMÁS	1.052	2.101	3.850	2,6%	80,0%
Otras	18.634	31.229	29.809	20,0%	100,0%