

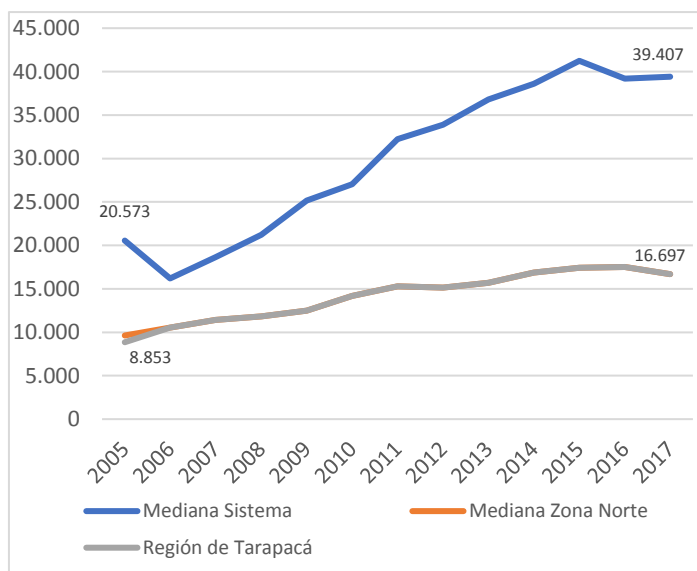
Este informe presenta las variables de matrícula de estudiantes de educación superior de pregrado de la región de Tarapacá. Se describe su comportamiento desde diferentes dimensiones como: tipo de institución, comuna, área del conocimiento, tipo de título y acreditación institucional. Algunos cuadros comparan el año 2005 (inicio de la recopilación de datos INDICES) y 2017, año del último proceso.

Medidas ¹	Resumen 2016	Resumen 2017	Variación 2016-2017
Matrícula Total	17.514	16.697	-4,7%
Matrícula de 1er año	5.758	5.651	-1,9%
N° Programas	224	212	-5,4%
Tipo de IES con mayor Matrícula	Universidades Estatales CRUCH: 8.029 (45,8%)	Universidades Estatales CRUCH: 7.585 (45,4%)	-0,6%
N° de Comunas con Matrícula	No Aplica	No Aplica	No Aplica
Área del Conocimiento con mayor Matrícula	Tecnología: 6.106 (34,9%)	Tecnología: 5.285 (31,7%)	-13,4%
Tipo de Título con mayor Matrícula	Profesional con Licenciatura: 8.272 (47,2%)	Profesional con Licenciatura: 7.866 (47,1%)	-4,9%
Matrícula en Instituciones con Acreditación Institucional	Acreditada: 16.846 (96,1%)	Acreditada: 16.333 (97,8%)	-3,0%
N° Instituciones con Matrícula	10	11	+1

MATRÍCULA TOTAL

La matrícula total el año 2017 correspondió a 16.697 estudiantes, lo que equivalió a una participación a nivel de sistema de 1,4%, y una disminución en la matrícula de 4,7% respecto del año 2016.

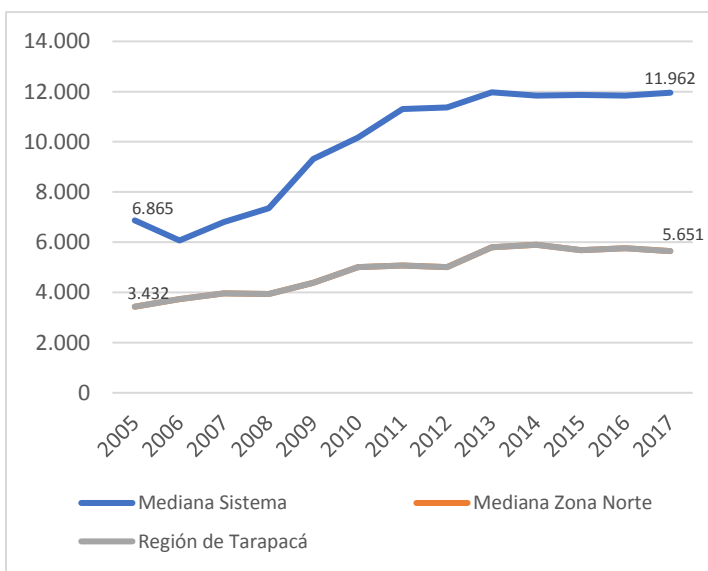
La región presentó una matrícula total igual a la mediana de la zona norte entre los años 2006 a 2017, e inferior a la mediana del sistema en todo el periodo de evaluación.



MATRÍCULA DE 1ER AÑO

La matrícula de 1er año fue de 5.651 estudiantes, lo que correspondió a una participación a nivel sistema de 1,6%, y una disminución en su matrícula de 1er año de un 1,9% en comparación al año 2016.

La región presentó una matrícula de 1er año inferior a la mediana de la zona norte e inferior a la mediana del sistema, en todo el periodo de evaluación.

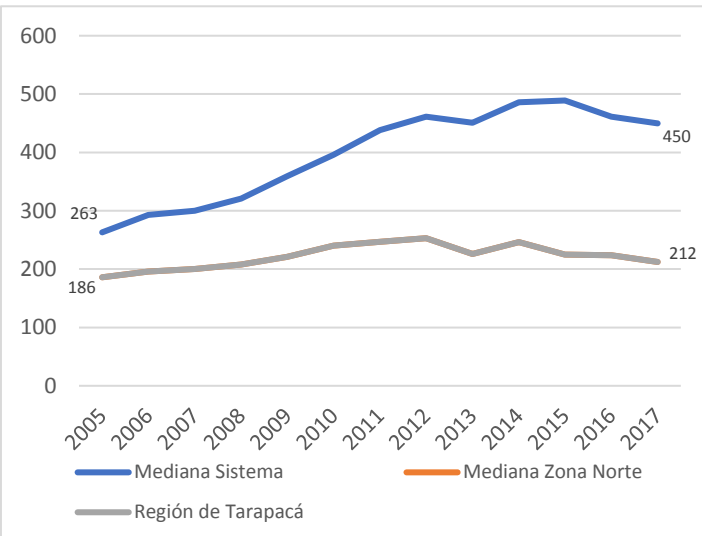


¹ Las medidas tipo de IES, matrícula por área de conocimiento, matrícula por tipo de título y matrícula en instituciones con acreditación institucional, solo presentan la categoría con mayor participación para los años 2016 y 2017.

N° PROGRAMAS

El número de programas el año 2017 correspondió a 212, lo que equivalió a una participación a nivel de sistema de 2,0%, y una disminución en el número de programas entre los años 2016 a 2017 de 5,4%.

La región presentó un número de programas inferior a la mediana del sistema, e igual a la mediana de la zona norte entre los años 2005 a 2017.

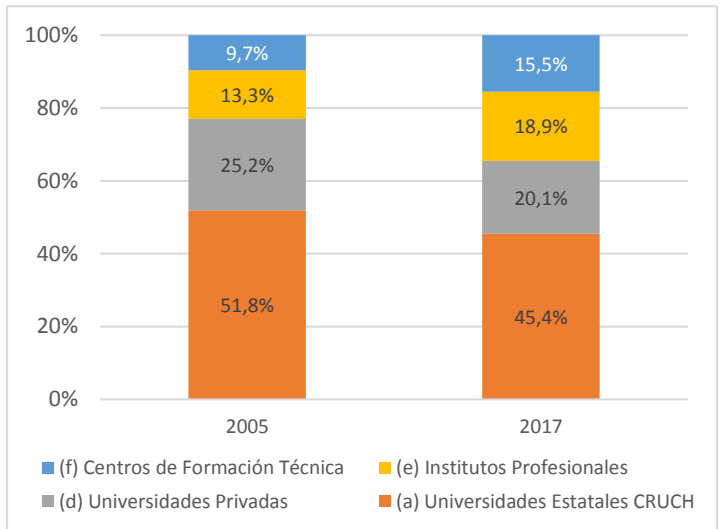


MATRÍCULA POR TIPO DE IES

El año 2005 las Universidades Estatales CRUCH tuvieron la mayor participación en la matrícula total (51,8%), seguida de las Universidades Privadas (25,2%).

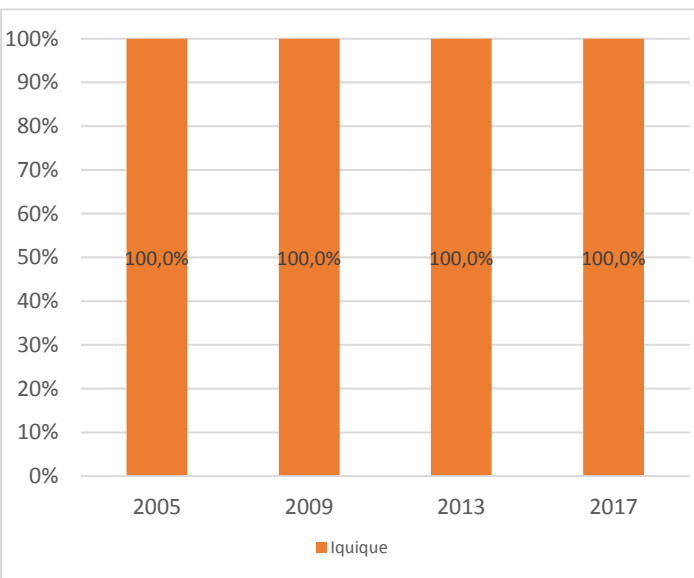
El año 2017 la distribución cambio. Las Universidades Estatales CRUCH representaron el 45,4% de la matrícula total, seguida nuevamente de las Universidades Privadas (20,1%).

Destaca el aumento de la participación de las Institutos Profesionales y Centros de Formación Técnica entre los años 2005 a 2017, en 5,6 y 5,8 puntos porcentuales, respectivamente.



MATRÍCULA: DISTRIBUCIÓN COMUNAL

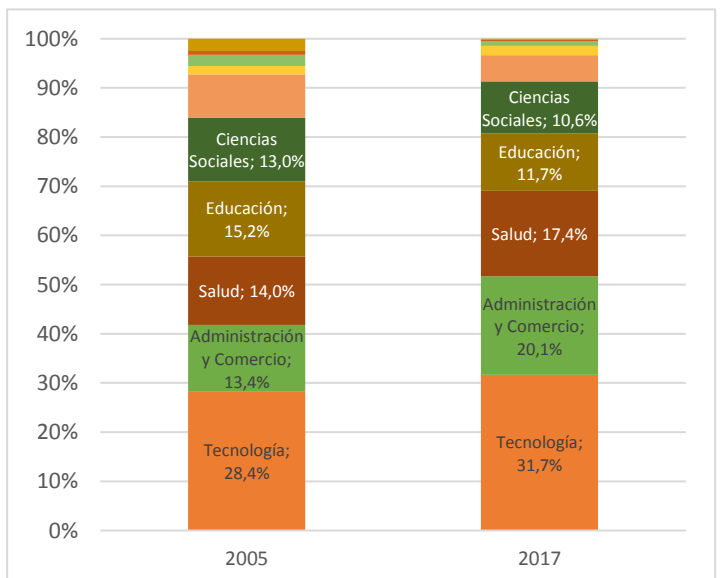
La región solo presenta una comuna con matrícula (Iquique) en todo el periodo de observación.



MATRÍCULA POR ÁREA DEL CONOCIMIENTO

El año 2005 Tecnología fue el área del conocimiento con mayor participación de la matrícula total (28,4%), seguido de Educación (15,2%). El año 2017 la distribución se modificó, Tecnología alcanzó una mayor participación (31,7%), seguido por Administración y Comercio (17,4%).

Destaca el deterioro en la participación del área de Educación, que disminuyó su participación en 3,5 puntos porcentuales entre el año 2005 y 2017.

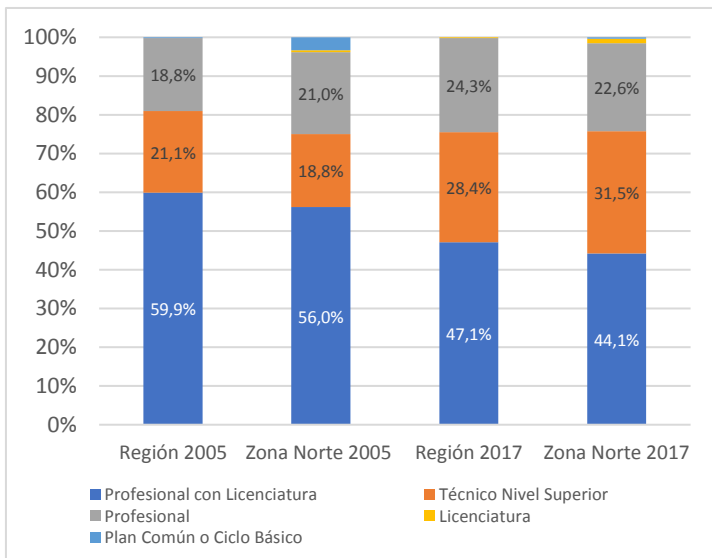


MATRÍCULA POR TIPO DE TÍTULO

El año 2005 Profesional con Licenciatura fue el tipo de título con mayor participación de la matrícula total (59,9%), seguido de Técnico Nivel Superior (21,1%).

El año 2017 Profesional con Licenciatura mantuvo la mayor participación (47,1%), seguido nuevamente por Técnico Nivel Superior (28,4%).

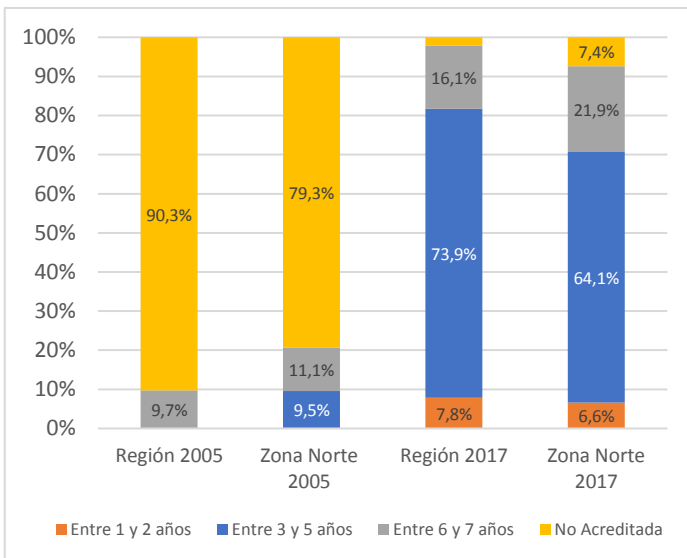
Destaca el incremento en la participación de Técnico Nivel Superior en 7,3 puntos porcentuales entre los años 2005 a 2017.



MATRÍCULA Y ACREDITACIÓN INSTITUCIONAL

El año 2005 la mayor parte de la matrícula se encontraba en instituciones no acreditadas (90,3%), por sobre la distribución de la zona norte en 11 puntos porcentuales.

El año 2017 el panorama cambió, un 73,9% de la matrícula total se encontró en instituciones acreditadas entre 3 a 5 años, un 16,1% en instituciones acreditadas entre 6 a 7 años, y solo un 2,2% en instituciones no acreditadas.



MATRÍCULA POR INSTITUCIONES

El año 2017 un total de 11 instituciones de educación reportaron matrícula, un aumento de una institución respecto del año 2011. De las instituciones que reportaron datos, las cinco instituciones con mayor participación representaron el 74,7%, siendo la Universidad Arturo Prat la que tuvo mayor participación regional, con un 37,3%.

Nombre Institución	2005	2011	2017	Frecuencia Relativa 2017	Frecuencia Acumulada 2017
U. ARTURO PRAT	4.589	5.278	6.222	37,3%	37,3%
U. SANTO TOMÁS	490	1.222	1.679	10,1%	47,3%
I.P. INACAP	859	1.329	1.579	9,5%	56,8%
I.P. SANTO TOMÁS	318	552	1.579	9,5%	66,2%
C.F.T. SANTO TOMÁS	369	821	1.408	8,4%	74,7%
U. DE TARAPACÁ		846	1.363	8,2%	82,8%
Otros	2.228	5.253	2.867	17,2%	100,0%