

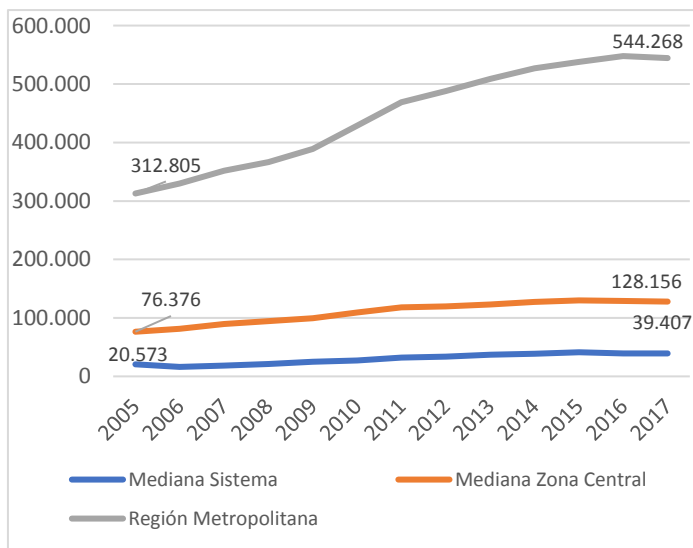
Este informe presenta las variables de matrícula de estudiantes de educación superior de pregrado de la región Metropolitana. Se describe su comportamiento desde diferentes dimensiones como: tipo de institución, comuna, área del conocimiento, tipo de título y acreditación institucional. Algunos cuadros comparan el año 2005 (inicio de la recopilación de datos INDICES) y 2017, año del último proceso.

Medidas ¹	Resumen 2016	Resumen 2017	Variación 2016-2017
Matrícula Total	547.813	544.268	-0,6%
Matrícula de 1er año	162.585	158.518	-2,5%
N° Programas	4.110	3.997	-2,7%
Tipo de IES con mayor Matrícula	IP: 193.839 (35,4%)	IP: 192.741 (35,4%)	-0,5%
N° de Comunas con Matrícula	25	25	0
Área del Conocimiento con mayor Matrícula	Tecnología: 145.650 (26,6%)	Tecnología: 141.173 (25,9%)	-3,7%
Tipo de Título con mayor Matrícula	Profesional con Licenciatura: 260.641 (47,6%)	Profesional con Licenciatura: 263.200 (48,4%)	+1,0%
Matrícula en Instituciones con Acreditación Institucional	Acreditada: 484.804 (88,4%)	Acreditada: 481.215 (88,4%)	-0,7%
N° Instituciones con Matrícula	93	89	-4

MATRÍCULA TOTAL

La matrícula total el año 2017 correspondió a 544.268 estudiantes, lo que equivalió a una participación a nivel de sistema de 46,8%, y una leve disminución en la matrícula 0,6% respecto del año 2016.

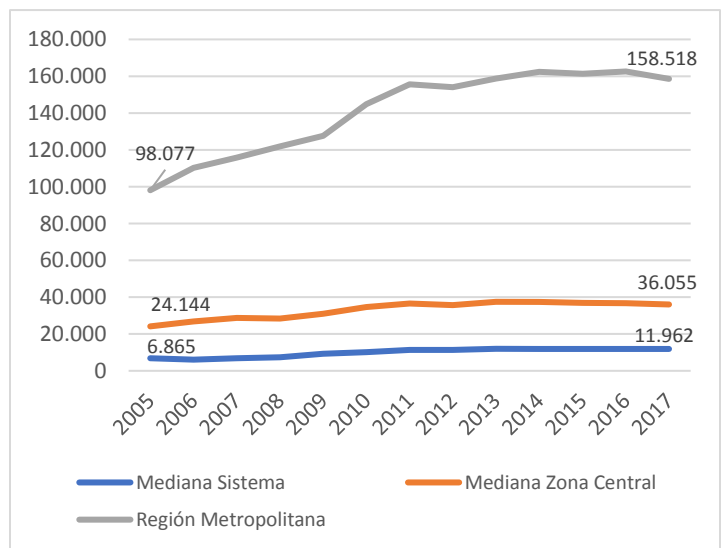
La región presentó una matrícula total superior a la mediana de la zona central entre los años 2005 a 2017, con una diferencia de 416.112 estudiantes el año 2017.



MATRÍCULA DE 1ER AÑO

La matrícula de 1er año fue de 158.518 estudiantes, lo que equivalió a una participación a nivel sistema de 46,1%, y una disminución en su matrícula de 1er año 2,5% en comparación al año 2016.

La región tuvo una matrícula de 1er año superior a la mediana de la zona central entre los años 2005 a 2017, con una diferencia de 122.463 estudiantes el año 2017.

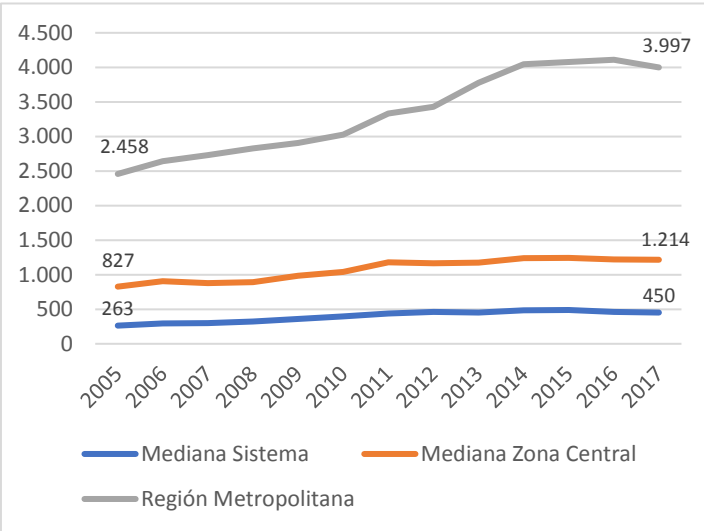


¹ Las medidas tipo de IES, matrícula por área de conocimiento, matrícula por tipo de título y matrícula en instituciones con acreditación institucional, solo presentan la categoría con mayor participación para los años 2016 y 2017.

N° PROGRAMAS

El número de programas el año 2017 correspondió a 3.997, con una participación a nivel de sistema de 37,4%. La región tuvo una disminución en el número de programas entre los años 2016 a 2017 de -2,7%.

La región presentó un número de programas superior a la mediana de la zona central entre los años 2005 a 2017, con una diferencia de 2.783 programas el año 2017.

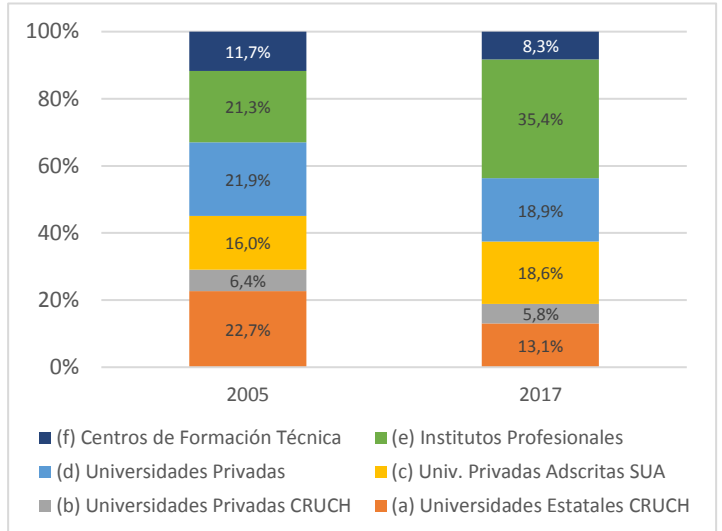


MATRÍCULA POR TIPO DE IES

El año 2005 las Universidades Estatales CRUCH tuvieron la mayor participación en la matrícula total (22,7%), seguido de las Universidades Privadas (21,9%).

El año 2017 la distribución cambio. Los Institutos Profesionales representaron el 35,4% de la matrícula total, seguido de las Universidades Privadas (18,9%).

Destaca la disminución en la participación de las Universidades Estatales CRUCH de 9,6 puntos porcentuales en el periodo 2005-2017.

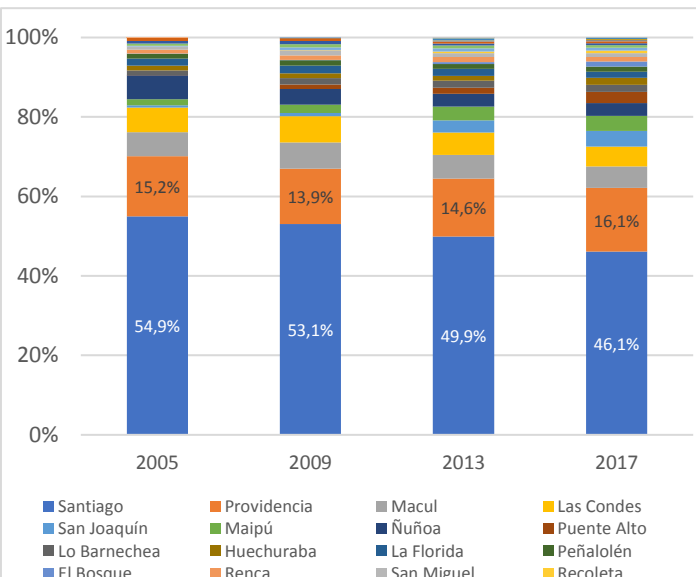


MATRÍCULA: DISTRIBUCIÓN COMUNAL

La matrícula total el año 2017 se distribuyó entre 25 comunas, igual número que el año 2016.

Dos comunas (Santiago y Providencia) concentraron el 70,1% de la matrícula total, 7,9 puntos porcentuales menos que el año 2005.

Destaca la disminución de la participación en la matrícula total de la comuna de Santiago que paso de 54,9% el año 2005 a 46,1% el año 2017.

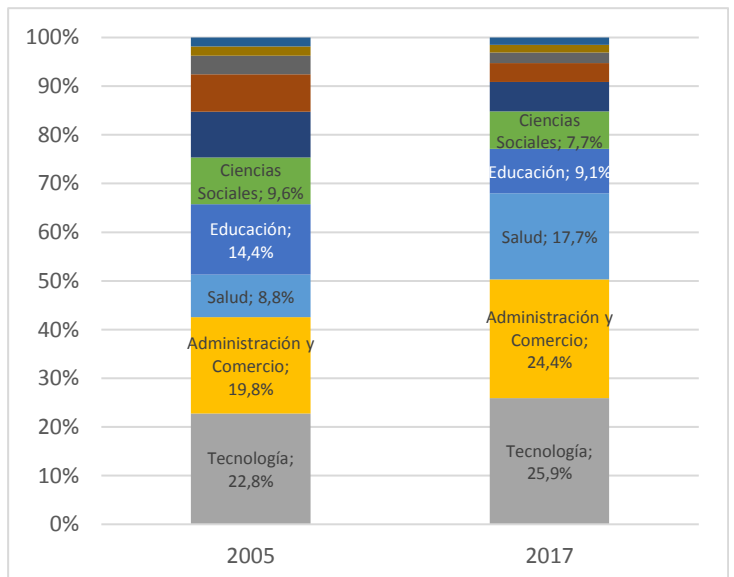


MATRÍCULA POR ÁREA DEL CONOCIMIENTO

El año 2005 Tecnología fue el área del conocimiento con mayor participación de la matrícula total (22,8%), seguido de Administración y Comercio (19,8%).

El año 2017 la distribución se modificó. Tecnología mantuvo la mayor participación (25,9%), seguido nuevamente por Administración y Comercio (24,4%).

Destaca el aumento de la participación del área de Salud en 8,9 puntos porcentuales el año 2017 en comparación al año 2005.

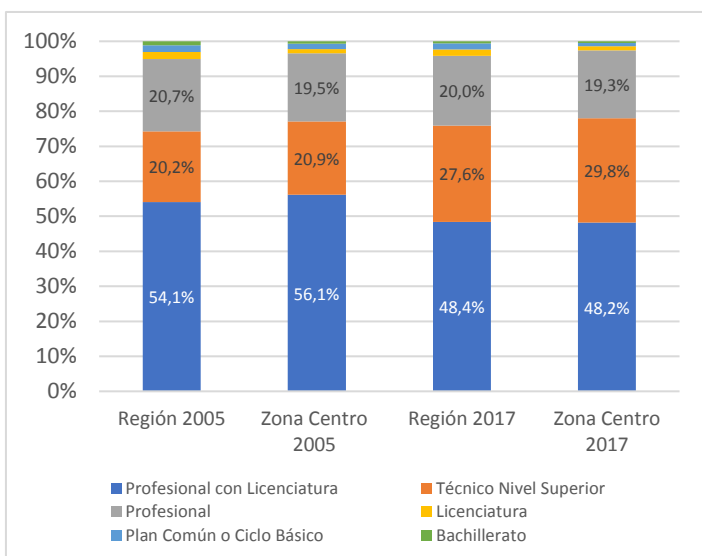


MATRÍCULA POR TIPO DE TÍTULO

El año 2005 Profesional con Licenciatura fue el tipo de título con mayor participación de la matrícula total (54,1%), seguido de Profesional (20,7%).

El año 2017 Profesional con Licenciatura mantuvo la mayor participación (48,4%), con una disminución de 5,7 puntos porcentuales.

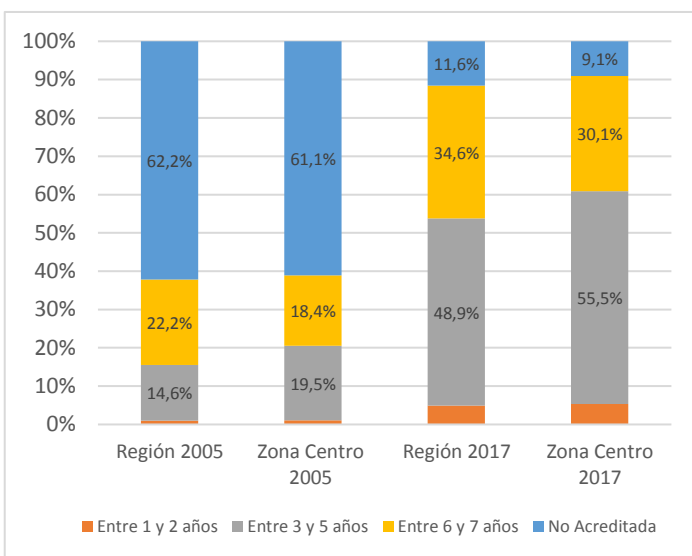
Destaca Técnico Nivel Superior aumento su participación en 7,4 puntos porcentuales el año 2017 respecto del año 2005.



MATRÍCULA Y ACREDITACIÓN INSTITUCIONAL

El año 2005 la mayor parte de la matrícula se encontraba en instituciones no acreditadas (62,2%), mayor en 1,1 puntos porcentuales respecto de la zona centro.

El año 2017 el panorama cambió, un 48,9% de la matrícula total se encontró en instituciones acreditadas entre 3 a 5 años, un 34,6% en instituciones acreditadas entre 6 a 7 años, y solo un 11,6% en instituciones no acreditadas.



MATRÍCULA POR INSTITUCIONES

El año 2017 un total de 89 instituciones de educación reportaron matrícula, una disminución de 21 instituciones respecto del año 2011. Por otro lado, las cinco instituciones con mayor participación representaron el 35,4% de la matrícula total. El IP DUOC tuvo la mayor participación regional el año 2017, con un 12,8%.

Institución	2005	2011	2017	Frecuencia Relativa	Frecuencia Acumulada
I.P. DUOC UC	17.375	36.722	69.444	12,8%	12,8%
I.P. AIEP	4.372	22.585	37.852	7,0%	19,7%
U. DE CHILE	23.459	26.659	31.095	5,7%	25,4%
U. ANDRÉS BELLO	16.265	26.074	27.940	5,1%	30,6%
PONTIFICIA U. CATÓLICA DE CHILE	18.048	21.781	26.561	4,9%	35,4%
U. DE SANTIAGO DE CHILE	18.108	20.022	21.757	4,0%	39,4%
U. DE LAS AMÉRICAS	18.887	19.869	16.901	3,1%	42,5%
C.F.T. INACAP	5.838	14.180	16.098	3,0%	45,5%
U. DIEGO PORTALES	7.866	12.693	15.389	2,8%	48,3%
U. MAYOR	11.293	10.701	14.884	2,7%	51,1%
I.P. DE CHILE	7.989	18.755	14.541	2,7%	53,7%
U. TECNOLÓGICA DE CHILE INACAP	1.562	9.839	13.163	2,4%	56,2%
I.P. INACAP	10.667	10.901	11.584	2,1%	58,3%
U. CENTRAL DE CHILE	5.681	10.845	10.699	2,0%	60,2%

Institución	2005	2011	2017	Frecuencia Relativa	Frecuencia Acumulada
I.P. IACC	104	913	10.594	1,9%	62,2%
U. AUTÓNOMA DE CHILE	2.513	7.650	10.496	1,9%	64,1%
U. SAN SEBASTIÁN		5.692	10.202	1,9%	66,0%
I.P. LOS LEONES	6.362	11.755	9.964	1,8%	67,8%
U. DEL DESARROLLO	3.753	7.265	9.544	1,8%	69,6%
C.F.T. SANTO TOMÁS	2.547	6.135	9.490	1,7%	71,3%
I.P. LATINOAMERICANO DE COMERCIO EXTERIOR			8.410	1,5%	72,9%
U. TECNOLÓGICA METROPOLITANA	17.063	7.386	8.401	1,5%	74,4%
U. DE LOS ANDES	3.540	5.785	7.841	1,4%	75,9%
U. SANTO TOMÁS	5.266	7.310	7.295	1,3%	77,2%
U. SEK	826	4.620	6.930	1,3%	78,5%
U. FINIS TERRAE	3.177	3.741	6.704	1,2%	79,7%
U. ALBERTO HURTADO	1.310	4.265	6.594	1,2%	80,9%
Otras	98.934	134.593	103.895	19,1%	100,0%