

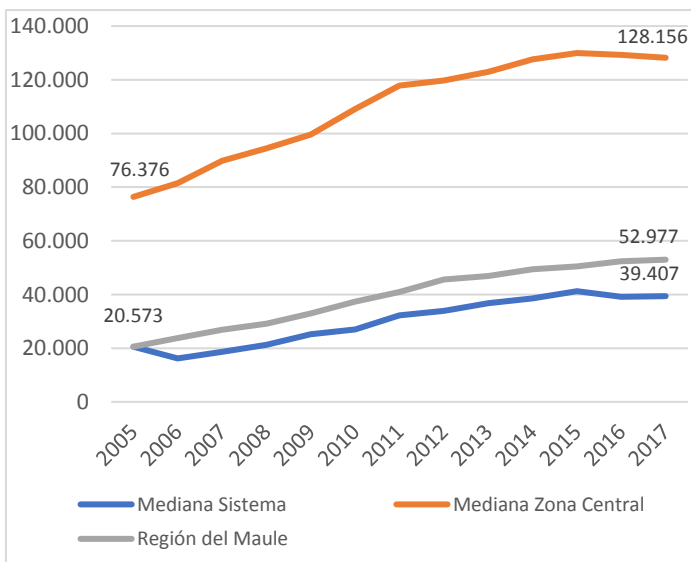
Este informe presenta las variables de matrícula de estudiantes de educación superior de pregrado de la región del Maule. Se describe su comportamiento desde diferentes dimensiones como: tipo de institución, comuna, área del conocimiento, tipo de título y acreditación institucional. Algunos cuadros comparan el año 2005 (inicio de la recopilación de datos INDICES) y 2017, año del último proceso.

Medidas <sup>1</sup>	Resumen 2016	Resumen 2017	Variación 2016-2017
Matrícula Total	52.431	52.977	+1,0%
Matrícula de 1er año	14.789	15.524	+5,0%
N° Programas	577	535	-7,3%
Tipo de IES con mayor Matrícula	Univ. Privadas: 10.876 (20,7%)	Univ. Privadas: 10.797 (20,4%)	-0,7%
N° de Comunas con Matrícula	5	5	0
Área del Conocimiento con mayor Matrícula	Tecnología: 13.762 (26,3%)	Tecnología: 13.984 (26,4%)	+1,6%
Tipo de Título con mayor Matrícula	Técnico Nivel Superior: 17.604 (33,6%)	Técnico Nivel Superior: 17.718 (33,4%)	+0,6%
Matrícula en Instituciones con Acreditación Institucional	Acreditada: 48.947 (93,4%)	Acreditada: 49.848 (94,1%)	+1,8%
N° Instituciones con Matrícula	21	21	0

#### MATRÍCULA TOTAL

La matrícula total el año 2017 correspondió a 52.977 estudiantes, con una participación a nivel de sistema de 4,6%. La región tuvo un leve aumento en la matrícula entre los años 2016 a 2017 de 1,0%.

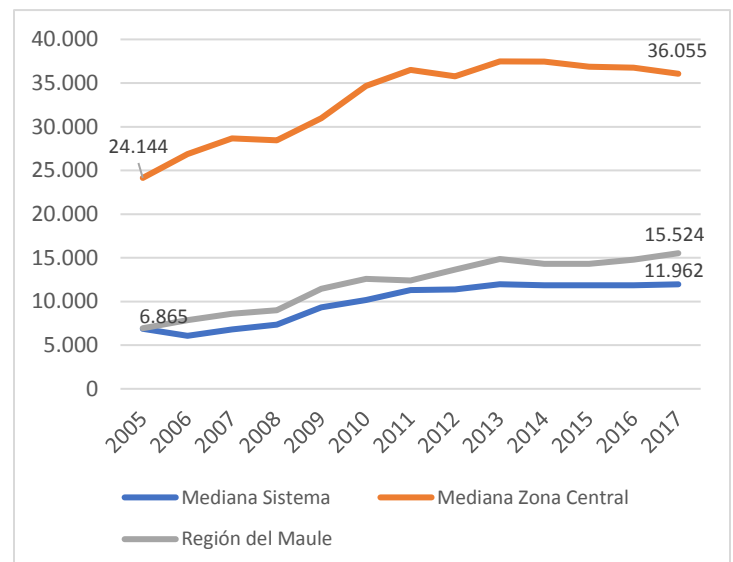
La región presentó una matrícula total inferior a la mediana de la zona central entre los años 2005 a 2017, con una diferencia de -75.179 estudiantes el año 2017.



#### MATRÍCULA DE 1ER AÑO

La matrícula de 1er año fue de 15.524 estudiantes, lo que equivalió a una participación a nivel sistema de 4,5%. La región presentó un aumento en su matrícula de 1er año entre los años 2016 a 2017 de un 5,0%.

La región presentó una matrícula de 1er año inferior a la mediana de la zona central entre los años 2005 a 2017, con una diferencia de -20.531 estudiantes el año 2017.

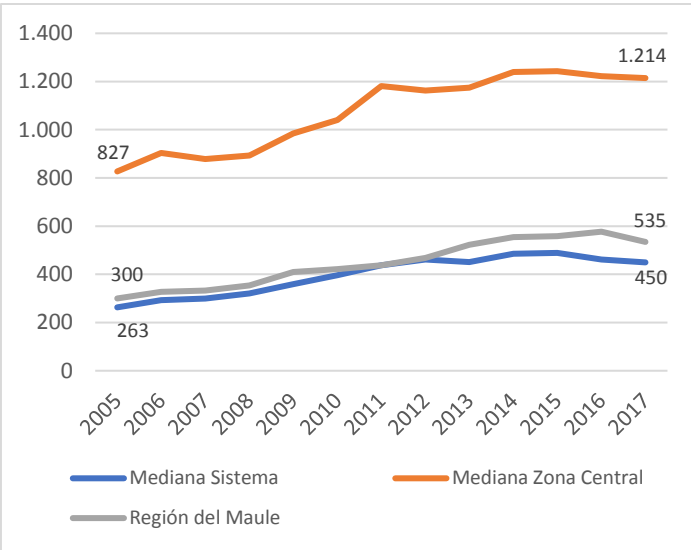


<sup>1</sup> Las medidas tipo de IES, matrícula por área de conocimiento, matrícula por tipo de título y matrícula en instituciones con acreditación institucional, solo presentan la categoría con mayor participación para los años 2016 y 2017.

### N° PROGRAMAS

El número de programas el año 2017 correspondió a 535, con una participación a nivel de sistema de 5,0%. La región tuvo una disminución en el número de programas entre los años 2016 a 2017 de -7,3%.

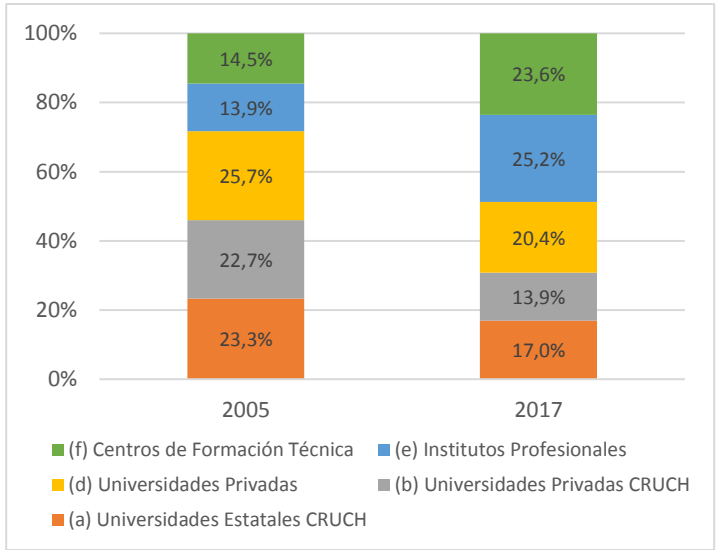
La región presentó un número de programas inferior a la mediana de la zona central entre los años 2005 a 2017, con una diferencia de -679 programas el año 2017.



### MATRÍCULA POR TIPO DE IES

El año 2005 las Universidades Privadas tuvieron la mayor participación en la matrícula total (25,7%), seguido de las Universidades Estatales CRUCH (23,3%).

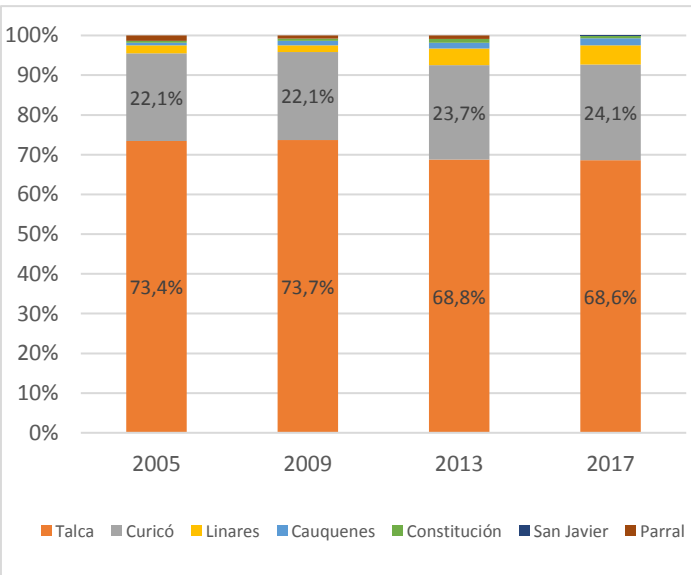
El año 2017 la distribución cambió. Los Institutos Profesionales representaron el 25,2% de la matrícula total, seguido de los Centros de Formación Técnica (23,6%), mientras que las Universidades Privadas representaron solo el 20,4%, menos 5,3 puntos porcentuales respecto del año 2005.



### MATRÍCULA: DISTRIBUCIÓN COMUNAL

La matrícula total el año 2017 se distribuye entre 6 comunas, (una comuna respecto que el año 2016.)

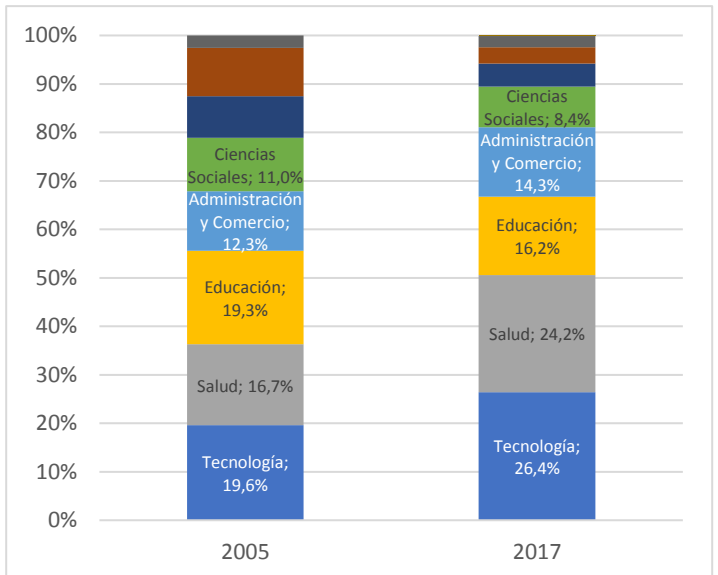
Dos comunas (Talca y Curicó) concentraron el 92,7% de la matrícula total, 2,8 puntos porcentuales menos que el año 2005; destaca la participación en la matrícula en la comuna de Curicó que paso de una participación de 22,1% el año 2005 a 24,1% el año 2017.



### MATRÍCULA POR ÁREA DEL CONOCIMIENTO

El año 2005 Tecnología fue el área del conocimiento con mayor participación de la matrícula total (19,6%), seguido de Educación (19,3%). El año 2017 la distribución se modificó. Tecnología mantuvo la mayor participación (26,4%), seguido por Salud (24,2%).

Destaca el crecimiento de la participación del área de Salud, que paso de 16,7% el año 2005 a 24,2% el año 2017.

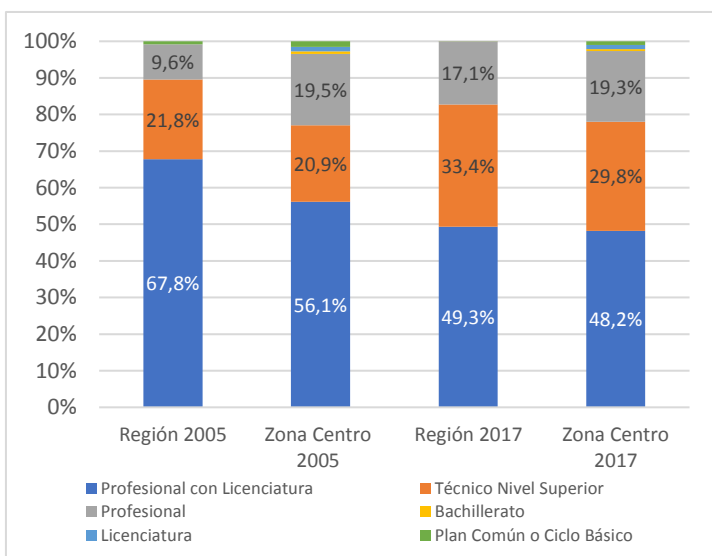


## MATRÍCULA POR TIPO DE TÍTULO

El año 2005 Profesional con Licenciatura fue el tipo de título con mayor participación de la matrícula total (67,8%), seguido de Técnico Nivel Superior (21,8%).

El año 2017 Profesional con Licenciatura mantuvo la mayor participación (48,2%), seguido nuevamente de Técnico Nivel Superior (29,8%).

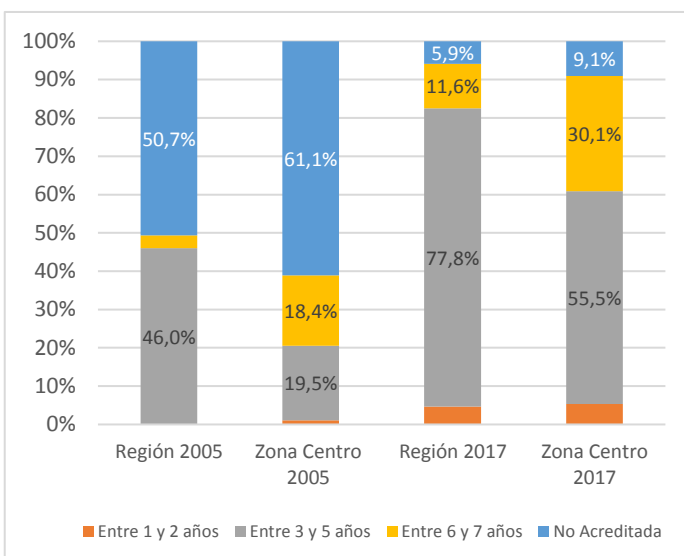
Destaca la similitud entre la distribución de la región y la zona centro, los años 2005 y 2017.



## MATRÍCULA Y ACREDITACIÓN INSTITUCIONAL

El año 2005 la mayor parte de la matrícula se encontraba en instituciones no acreditadas (50,7%), menor en 10,4 puntos porcentuales respecto de la zona centro.

El año 2017 el panorama cambió, un 77,8% de la matrícula total se encontró en instituciones acreditadas entre 3 a 5 años, un 11,6% en instituciones acreditadas entre 6 a 7 años, y solo un 5,9% en instituciones no acreditadas.



## MATRÍCULA POR INSTITUCIONES

El año 2017 un total de 18 instituciones de educación reportaron matrícula, un aumento de dos instituciones respecto del año 2011. Por otro lado, las cinco instituciones con mayor participación representaron el 62,8% de la matrícula total. La Universidad de Talca tuvo el año 2017 una participación del 17%.

Institución	2005	2011	2017	Frecuencia Relativa	Frecuencia Acumulada
U. DE TALCA	4.795	7.110	8.998	17,0%	17,0%
U. CATÓLICA DEL MAULE	4.670	5.989	7.341	13,9%	30,8%
U. AUTÓNOMA DE CHILE	2.328	5.653	6.570	12,4%	43,2%
I.P. AIEP	449	1.701	5.754	10,9%	54,1%
C.F.T. SAN AGUSTÍN DE TALCA	946	1.695	4.610	8,7%	62,8%
C.F.T. INACAP	373	1.810	3.518	6,6%	69,4%
C.F.T. SANTO TOMÁS	1.465	2.931	3.489	6,6%	76,0%
I.P. INACAP	686	1.840	2.635	5,0%	81,0%
Otras	4.861	12.249	10.062	9,0%	100,0%