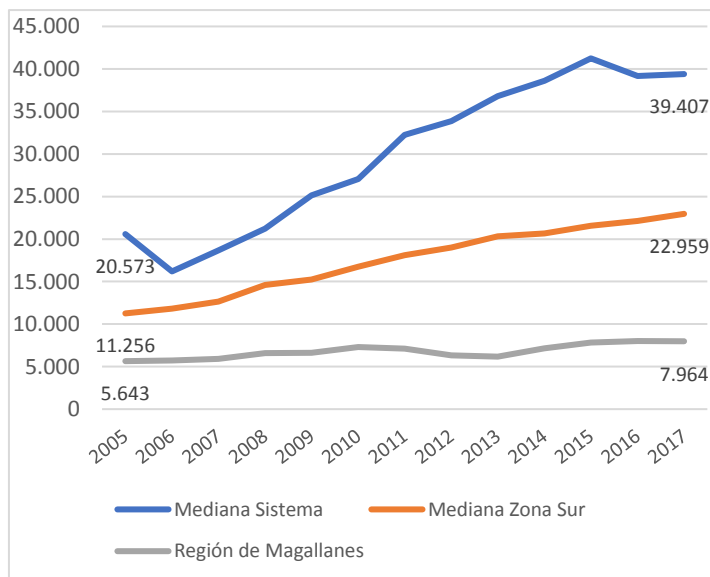


Este informe presenta las variables de matrícula de estudiantes de educación superior de pregrado de la región de Magallanes. Se describe su comportamiento desde diferentes dimensiones como: tipo de institución, comuna, área de conocimiento, tipo de título y acreditación institucional. Algunos cuadros comparan el año 2005 (inicio de la recopilación de datos INDICES) y 2017, año del último proceso.

Medidas ¹	Resumen 2016	Resumen 2017	Variación 2016-2017
Matrícula Total	8.007	7.964	-0,5%
Matrícula de 1er año	2.901	2.734	-5,8%
N° Programas	151	146	-5
Tipo de IES con mayor Matrícula	Universidades Estatales CRUCH: 4.214 (52,6%)	Universidades Estatales CRUCH: 4.266 (53,4%)	+1,2%
N° de Comunas con Matrícula	2	3	+1
Área del Conocimiento con mayor Matrícula	Tecnología: 2.408 (30,1%)	Tecnología: 2.265 (28,4%)	-5,9%
Tipo de Título con mayor Matrícula	Técnico Nivel Superior: 3.304 (41,3%)	Técnico Nivel Superior: 3.183 (40,0%)	-3,7%
Matrícula en Instituciones con Acreditación Institucional	Acreditada: 6.206 (77,5%)	Acreditada: 6.217 (78,0%)	+0,1%
N° Instituciones con Matrícula	6	6	0

MATRÍCULA TOTAL

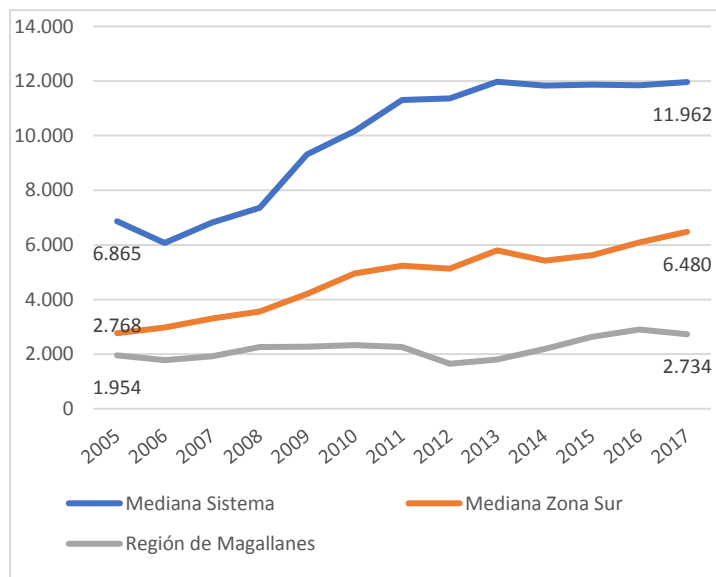
La matrícula total el año 2017 corresponde a 7.964 estudiantes, con una participación a nivel de sistema de 0,7%. Se observa una disminución en la matrícula entre los años 2016 a 2017 de 0,5%. La región presenta una matrícula total más baja que la mediana de la zona sur entre los años 2005 a 2017, con una diferencia de 14.995 estudiantes en el año 2017.



MATRÍCULA DE 1ER AÑO

La matrícula de 1er año 2017 corresponde a 2.734 estudiantes, lo que equivale a una participación a nivel sistema de 0,8%. Se observa una disminución en la matrícula de 1er año entre los años 2016 a 2017 de un -5,8%.

La región presenta una matrícula de 1er año más baja que la mediana de la zona sur entre los años 2005 a 2017, con una diferencia de 3.746 estudiantes el año 2017.

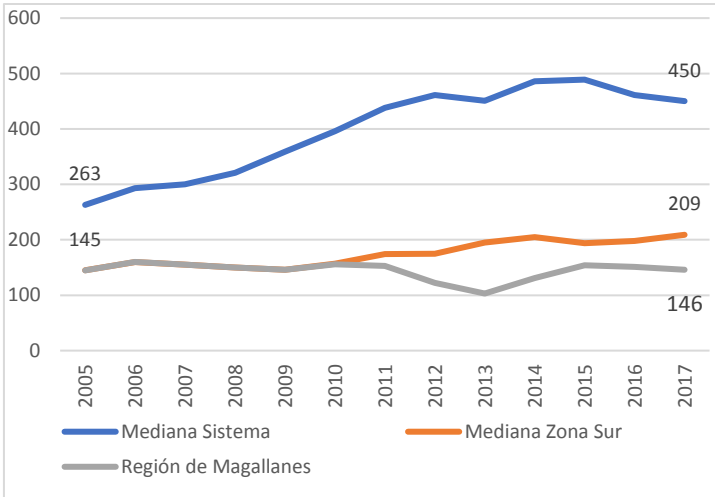


¹ Las medidas tipo de IES, matrícula por área de conocimiento, matrícula por tipo de título y matrícula en instituciones con acreditación institucional, solo presentan la categoría con mayor participación para los años 2016 y 2017.

N° PROGRAMAS

El número de programas el año 2017 correspondió a 146, con una participación a nivel de sistema de 1,4%. Se observa un decrecimiento del número programas entre los años 2016 a 2017 correspondiente a 3,3%.

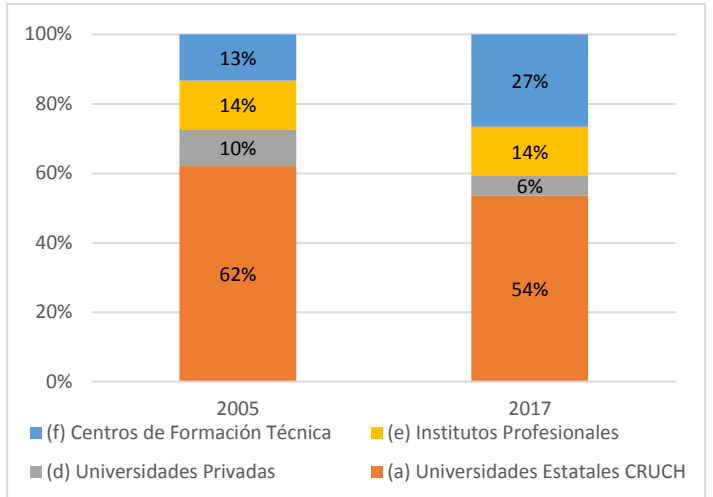
La región presentó un número de programas más bajo que la mediana de la zona central entre los años 2005 a 2017, con una diferencia de 437 programas el año 2017.



MATRÍCULA POR TIPO DE IES

El año 2005 las Universidades Estatales CRUCH tuvieron una participación en la matrícula total (62%), seguido de los Institutos Profesionales (14%).

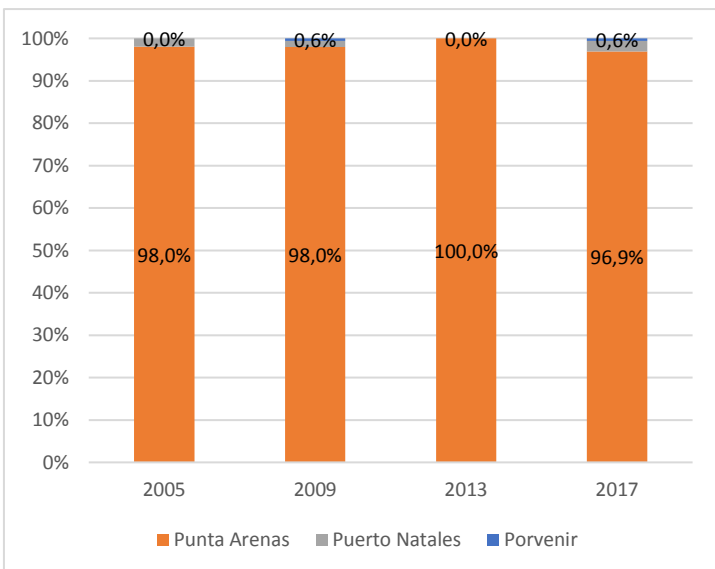
El año 2017 la participación en la matrícula total corresponde a un 54% en las Universidades Estatales CRUCH y 27% en los CFT.



MATRÍCULA: DISTRIBUCIÓN COMUNAL

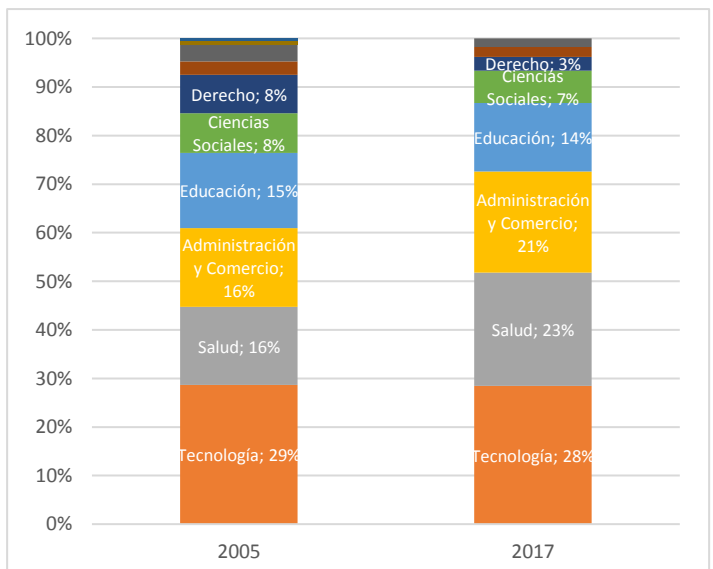
La matrícula total regional, el año 2017, se concentró en tres comunas, situación similar a la observada en 2016.

En el año 2017 Punta Arenas concentra el 96,9% de la matrícula total, lo que representa una baja de 1,1 puntos porcentuales con respecto al año 2005.



MATRÍCULA POR ÁREA DEL CONOCIMIENTO

El año 2005 Tecnología fue el área del conocimiento con mayor participación de la matrícula total (29%), seguido de Salud (16%). El año 2017 la participación permanece similar: Tecnología (28%), seguido por Salud (23%).

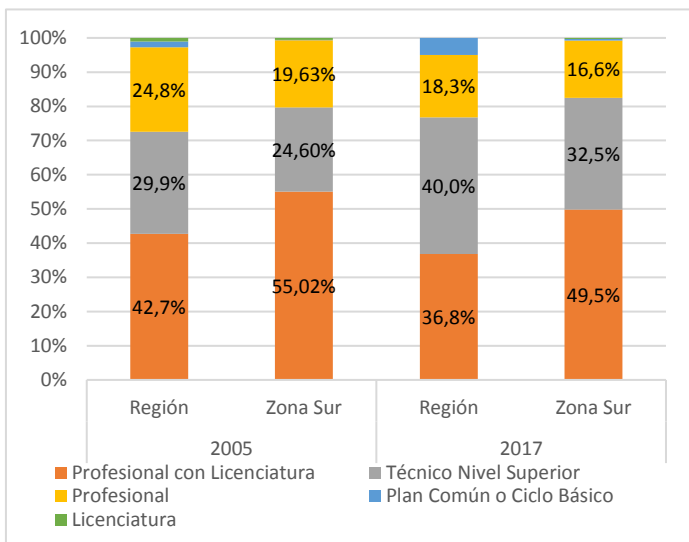


MATRÍCULA POR TIPO DE TÍTULO

El año 2005 el título Profesional con Licenciatura tuvo una participación más alta de matrícula total (42,7%), seguido del Técnico (29,9%).

El año 2017 Técnico mantuvo la mayor participación (40%), seguido de Profesional con Licenciatura (36,8%).

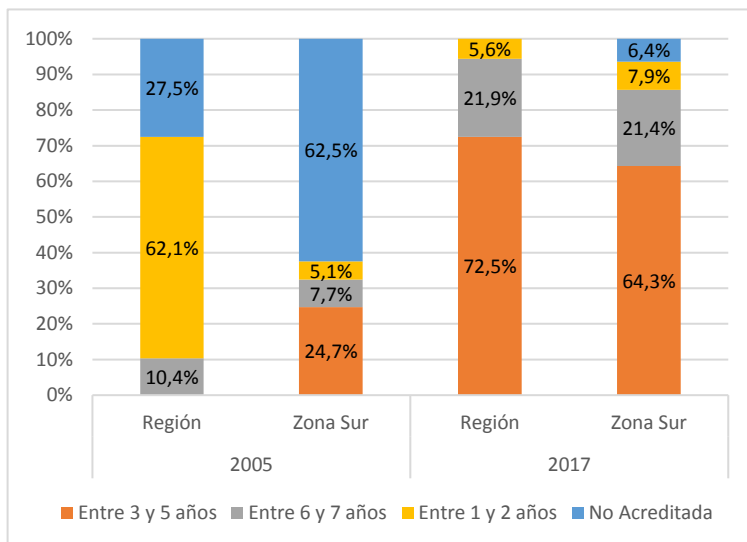
Existe una mayor proporción de Técnicos con respecto a la zona sur en el año 2017.



MATRÍCULA Y ACREDITACIÓN INSTITUCIONAL

El año 2005 la mayor parte de la matrícula se registra en instituciones acreditadas entre 1 y 2 años (62,1%) y un 27,5% en instituciones no acreditadas.

El año 2017 un 72,5% de la matrícula total se encontró en instituciones acreditadas entre 3 a 5 años, no se registra matrícula en instituciones no acreditadas.



MATRÍCULA POR INSTITUCIONES

El año 2017 y 2016 seis instituciones de educación reportaron matrícula total. En 2017 la Universidad de Magallanes representa el 53,6% de la matrícula total.

Nombre Institución	2005	2011	2017	Frecuencia Relativa 2017	Frecuencia Acumulada 2017
U. DE MAGALLANES	3.505	3.286	4.266	53,6%	53,6%
C.F.T. INACAP	402	997	1.155	14,5%	68,1%
C.F.T. SANTO TOMÁS	347	738	965	12,1%	80,2%
I.P. INACAP	585	633	592	7,4%	87,6%
I.P. SANTO TOMÁS	169	118	539	6,8%	94,4%
U. TECNOLÓGICA DE CHILE INACAP		596	447	5,6%	100,0%
I.P. DE ARTES Y COMUNICACIÓN ARCOS	50			0,0%	100,0%
U. DEL MAR	488	725		0,0%	100,0%
C.F.T. INST. CENTRAL DE CAPACITACIÓN EDUCACIONAL ICCE		21		0,0%	100,0%
U. DE ARTE Y CIENCIAS SOCIALES ARCIS	97			0,0%	100,0%