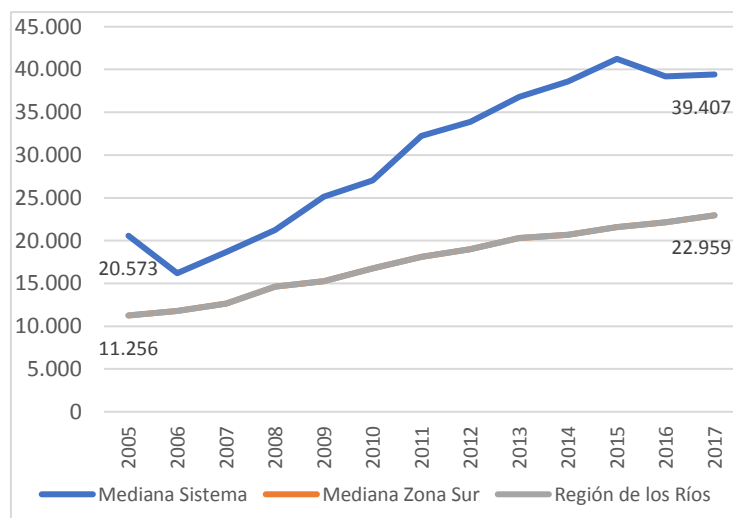


Este informe presenta las variables de matrícula de estudiantes de educación superior de pregrado de la región de Los Ríos. Se describe su comportamiento desde diferentes dimensiones como: tipo de institución, comuna, área del conocimiento, tipo de título y acreditación institucional. Algunos cuadros comparan el año 2005 (inicio de la recopilación de datos INDICES) y 2017, año del último proceso.

Medidas ¹	Resumen 2016	Resumen 2017	Variación 2016-2017
Matrícula Total	22.139	22.959	+3,7%
Matrícula de 1er año	6.091	6.480	+6,4%
N° Programas	198	209	+11
Tipo de IES con mayor Matrícula	Universidades Privadas CRUCH: 10.486 (47%)	Universidades Privadas CRUCH: 11.015 (48%)	5,0%
N° de Comunas con Matrícula	3	3	0
Área del Conocimiento con mayor Matrícula	Salud: 6.206 (28%)	Salud: 6.098 (27%)	-1,7%
Tipo de Título con mayor Matrícula	Profesional con Licenciatura: 15.032 (67,9%)	Profesional con Licenciatura: 15.550 (67,7%)	+3,5%
Matrícula en Instituciones con Acreditación Institucional	Acreditada: 21.146 (95,5%)	Acreditada: 22.057 (96,1%)	+4,3%
N° Instituciones con Matrícula	13	13	0

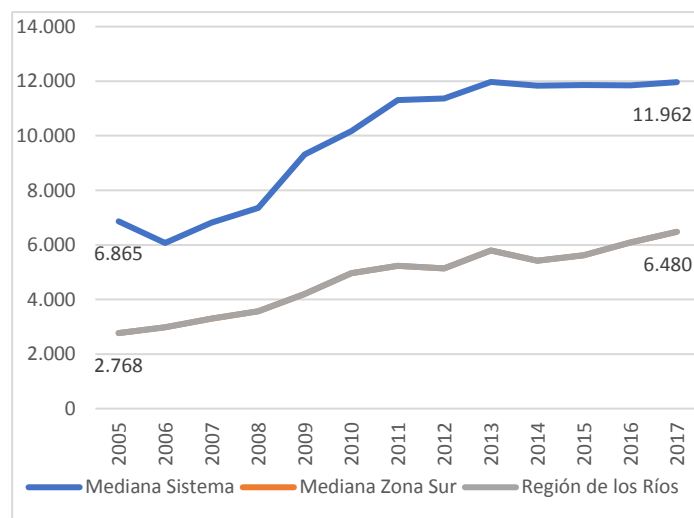
MATRÍCULA TOTAL

La matrícula total el año 2017 corresponde a 22.959 estudiantes, con una participación a nivel de sistema de 2,0%, se observa un aumento en la matrícula entre los años 2016 a 2017 de 3,7%. La región es la mediana de la zona sur.



MATRÍCULA DE 1ER AÑO

La matrícula de 1er año fue de 6.480 estudiantes, lo que equivale a una participación a nivel sistema de 1,9%. Se observa un aumento en la matrícula de 1er año entre los años 2016 a 2017 de un 6,4%. La región es la mediana de la zona sur.

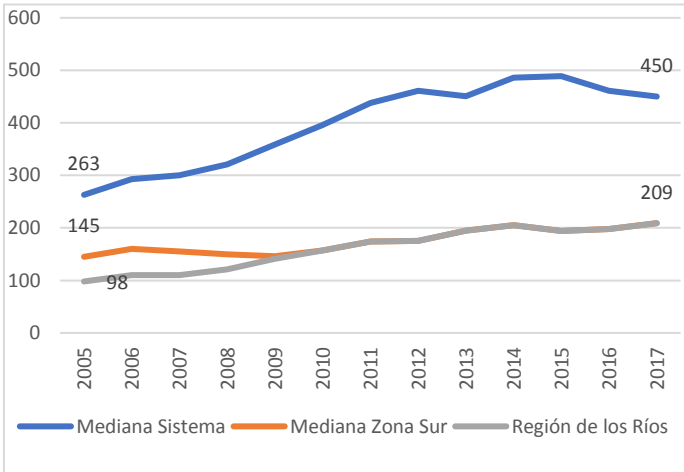


¹ Las medidas tipo de IES, matrícula por área de conocimiento, matrícula por tipo de título y matrícula en instituciones con acreditación institucional, solo presentan la categoría con mayor participación para los años 2016 y 2017.

N° PROGRAMAS

El año 2017 se registran 209 programas, con una participación a nivel de sistema de 2,0%, se observa un crecimiento entre los años 2016 a 2017 de 5,6%.

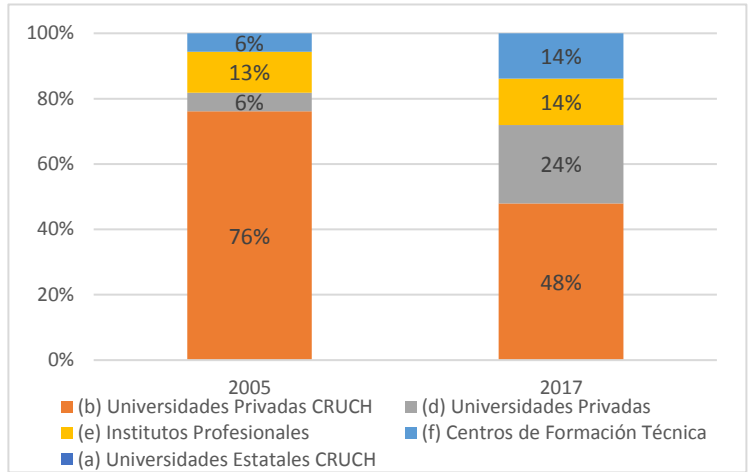
En el año 2017 la región representa la mediana de la zona sur.



MATRÍCULA POR TIPO DE IES

El año 2005 las Universidades Privadas CRUCH registraron una participación en la matrícula total de un 76% seguido de los Institutos Profesionales (13%).

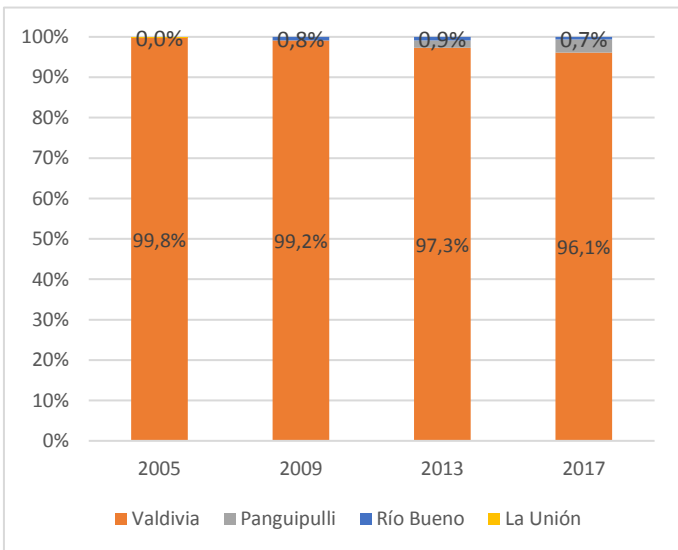
El año 2017 la participación cambió, las Universidades Privadas CRUCH representan el 48% de la matrícula total y las Universidades Privadas un 24%.



MATRÍCULA: DISTRIBUCIÓN COMUNAL

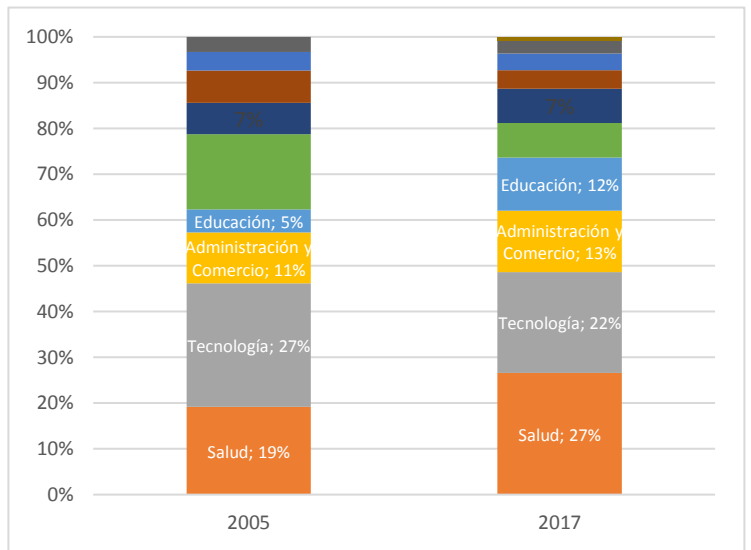
La matrícula total regional se distribuyó entre tres comunas el año 2017, mismo número que el año 2016.

En el año 2017 Valdivia representa el 96,1% de la matrícula total, lo que representa una baja de 3,7 puntos porcentuales con respecto al año 2005.



MATRÍCULA POR ÁREA DEL CONOCIMIENTO

El año 2005 Tecnología fue el área del conocimiento con mayor participación de la matrícula total (27%), seguido de Salud (19%). El año 2017 la estructura de la participación cambió: Salud representa un 27%, seguido por Tecnología (22%).

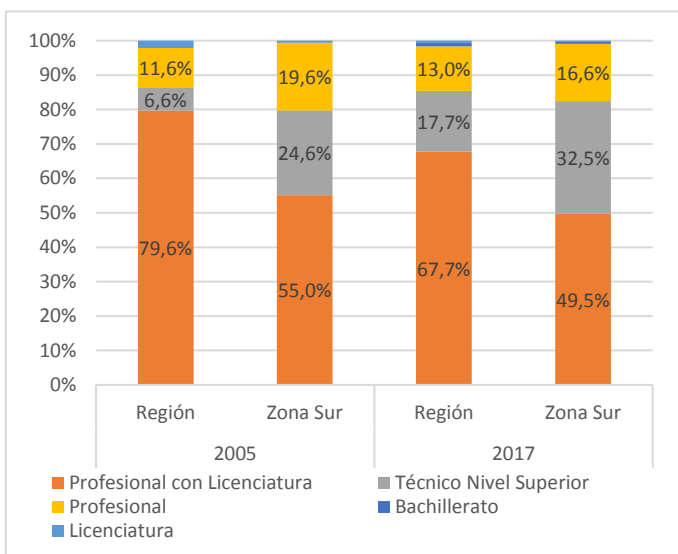


MATRÍCULA POR TIPO DE TÍTULO

El año 2005 el título Profesional con Licenciatura tiene participación más alta de matrícula total (79,6%), seguido del título Profesional (11,6%).

El año 2017 el título Profesional con Licenciatura mantuvo la mayor participación (67,7%), seguido del Técnico (17,7%).

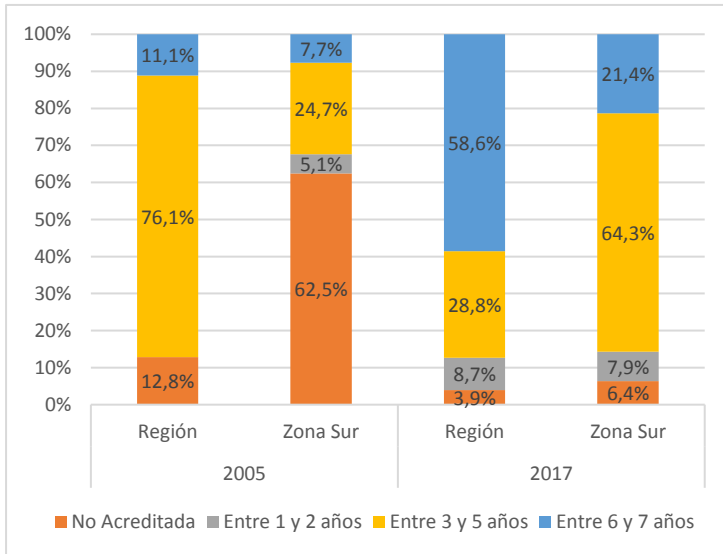
En el año 2017 existe una proporción más alta del título Profesional con Licenciatura con respecto a la zona sur.



MATRÍCULA Y ACREDITACIÓN INSTITUCIONAL

El año 2005 la mayor parte de la matrícula se encuentra en instituciones Acreditadas entre 3 y 5 años (71,6%) y un 12,8% en instituciones no acreditadas.

El año 2017 un 58,6% de la matrícula total se encuentra en instituciones acreditadas entre 6 y 7 años, solo un 3,9% de la matrícula se registra en instituciones no acreditadas.



MATRÍCULA POR INSTITUCIONES

En los años 2017 y 2016 se registran 13 instituciones de educación que reportan matrícula total. En el año 2017 la Universidad Austral de Chile y la Universidad San Sebastián representan el 61,9% de la matrícula total.

Nombre Institución	2005	2011	2017	Frecuencia Relativa 2017	Frecuencia Acumulada 2017
U. AUSTRAL DE CHILE	8.566	9.757	11.015	48,0%	48,0%
U. SAN SEBASTIÁN	639	2.273	3.197	13,9%	61,9%
C.F.T. INACAP	323	901	1.440	6,3%	68,2%
C.F.T. SANTO TOMÁS	309	995	1.439	6,3%	74,4%
U. TECNOLÓGICA DE CHILE INACAP		1.023	1.271	5,5%	80,0%
Otros	1.419	3.143	4.597	20,0%	100,0%