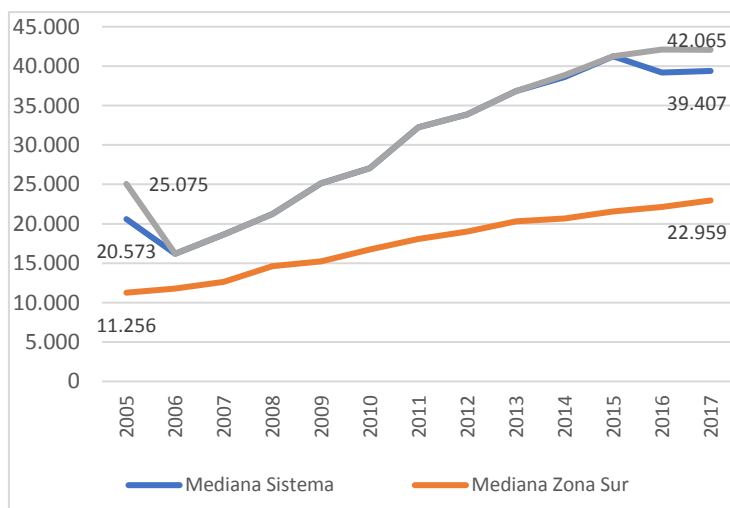


Este informe presenta las variables de matrícula de estudiantes de educación superior de pregrado de la región de los Lagos. Se describe su comportamiento desde diferentes dimensiones como: tipo de institución, comuna, área del conocimiento, tipo de título y acreditación institucional. Algunos cuadros comparan el año 2005 (inicio de la recopilación de datos INDICES) y 2017, año del último proceso.

Medidas <sup>1</sup>	Resumen 2016	Resumen 2017	Variación 2016-2017
Matrícula Total	42.103	42.065	-0,1%
Matrícula de 1er año	13.562	13.337	-1,7%
N° Programas	630	609	-21
Tipo de IES con mayor Matrícula	IP: 15.109 (35,9%)	IP.: 14.282 (34%)	-5,5%
N° de Comunas con Matrícula	5	4	-1
Área del Conocimiento con mayor Matrícula	Salud: 10.866 (26%)	Salud: 10.595 (25%)	-2,5%
Tipo de Título con mayor Matrícula	Técnico Nivel Superior: 18.609 (44,2%)	Técnico Nivel Superior: 17.755 (42,2%)	-4,6%
Matrícula en Instituciones con Acreditación Institucional	Acreditada: 39.418 (93,6%)	Acreditada: 39.856 (94,8%)	+1,1%
N° Instituciones con Matrícula	17	16	-1

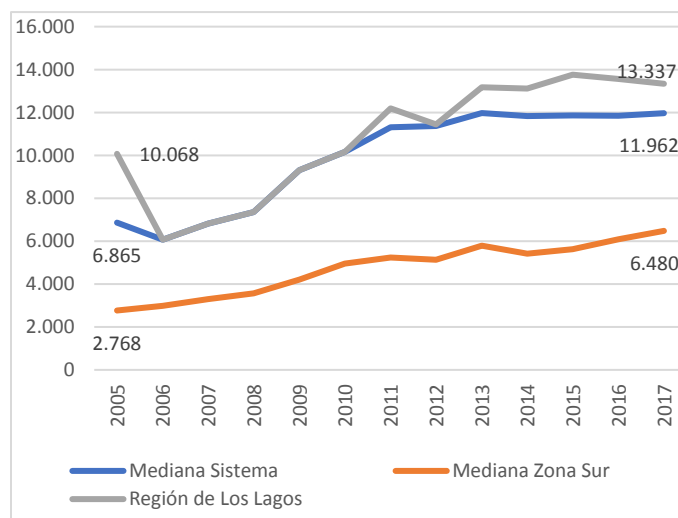
#### MATRÍCULA TOTAL

La matrícula total el año 2017 corresponde a 42.065 estudiantes, con una participación a nivel de sistema de 3,6%, se observa una disminución en la matrícula entre los años 2016 a 2017 de -0,1%. La región presenta una matrícula total más alta que la mediana de la zona sur entre los años 2005 a 2017, con una diferencia de 19.106 estudiantes en el año 2017.



#### MATRÍCULA DE 1ER AÑO

La matrícula de 1er año 2017 corresponde a 13.337 estudiantes, lo que equivale a una participación a nivel sistema de 3,9%. Se observa un decrecimiento en la matrícula de 1er año entre los años 2016 a 2017 de un 1,7%. La región presenta una matrícula de 1er año más alta que la mediana de la zona central entre los años 2005 a 2017, con una diferencia de 6.857 estudiantes el año 2017.

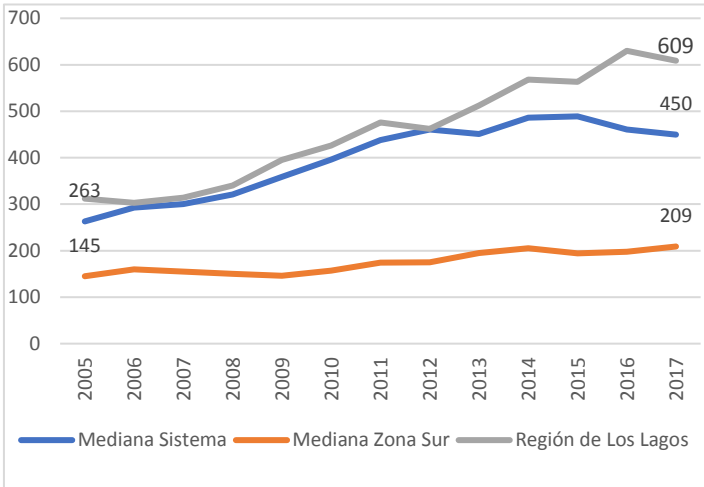


<sup>1</sup> Las medidas tipo de IES, matrícula por área de conocimiento, matrícula por tipo de título y matrícula en instituciones con acreditación institucional, solo presentan la categoría con mayor participación para los años 2016 y 2017.

### N° PROGRAMAS

El año 2017 se registran 609 programas, con una participación a nivel de sistema de 5,7%, se observa una disminución entre los años 2016 a 2017 de 3,3%.

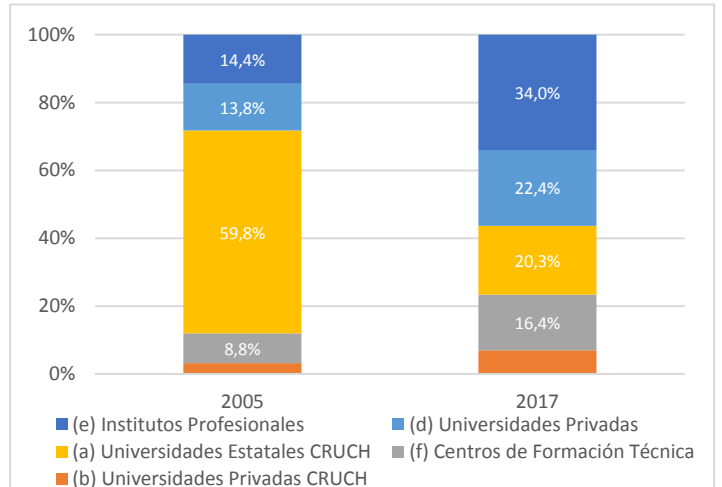
En el año 2017 la región presenta un número más alto que la mediana de la zona sur, registrando una diferencia de 26 programas.



### MATRÍCULA POR TIPO DE IES

El año 2005 las Universidades Estatales CRUCH registraron una participación en la matrícula total de 59,8%, seguido de las Institutos Profesionales (14,4%).

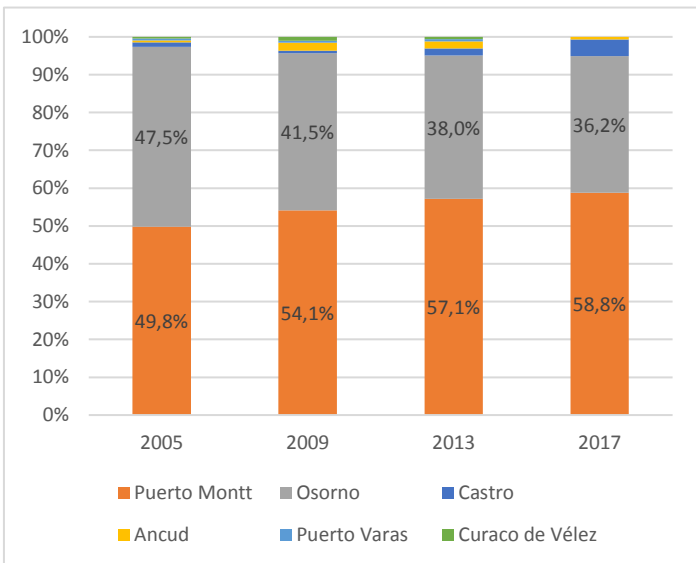
El año 2017 la participación cambió, los Institutos Profesionales representaron el 34% de la matrícula total y las Universidades Estatales CRUCH un 20,3%.



### MATRÍCULA: DISTRIBUCIÓN COMUNAL

La matrícula total regional, el año 2017, se concentra en cuatro comunas, una menos que el año 2016.

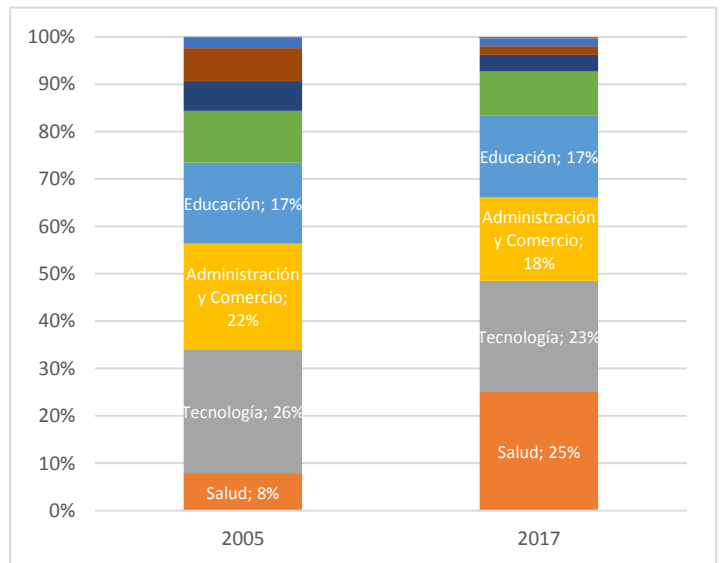
En el año 2017 Puerto Montt concentra el 58,8% de la matrícula total, lo que representa un aumento de 9 puntos porcentuales con respecto al año 2005.



### MATRÍCULA POR ÁREA DEL CONOCIMIENTO

El año 2005 Tecnología fue el área del conocimiento con mayor participación de la matrícula total (26%), seguido de Educación (17%).

El año 2017 la estructura de la participación cambió: Salud (25%), seguido por Tecnología (23%).

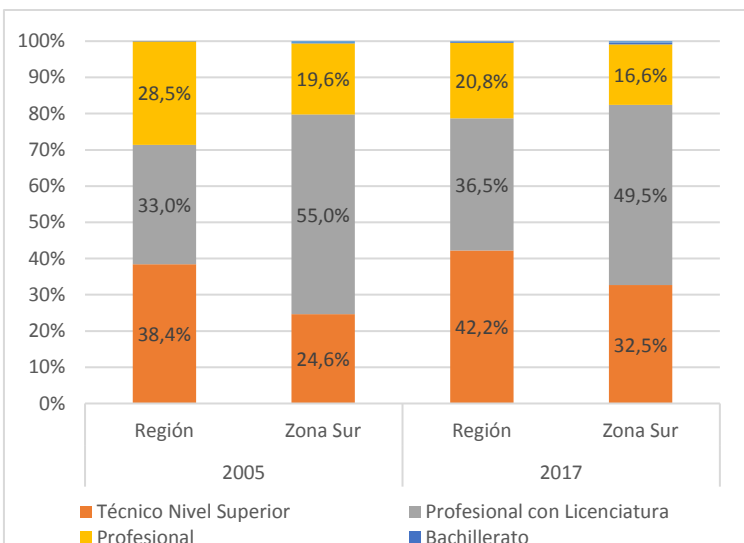


## MATRÍCULA POR TIPO DE TÍTULO

El año 2005 el título Técnico tiene una participación más alta en matrícula total (38,4%), seguido de Profesional con Licenciatura (33,0%).

El año 2017 se mantiene la estructura: el título Técnico mantiene la participación más alta (42,2%), seguido de Profesional con Licenciatura (36,5%).

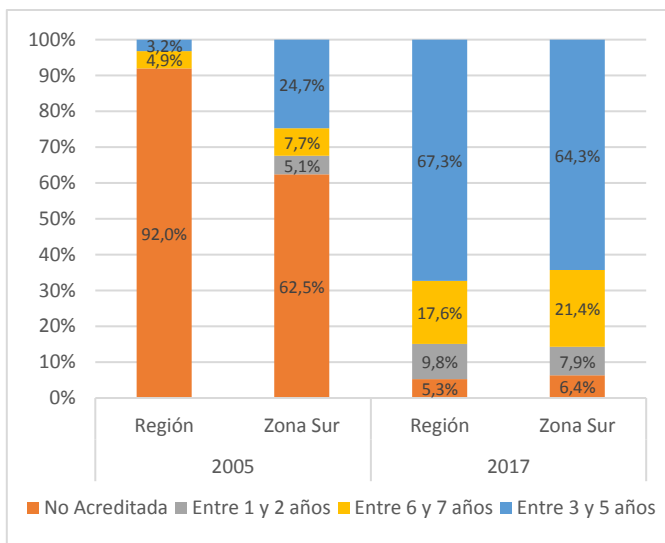
En el año 2017 existe una mayor proporción de Técnicos con respecto a la zona sur.



## MATRÍCULA Y ACREDITACIÓN INSTITUCIONAL

El año 2005 las instituciones no acreditadas tienen una participación del 92% de la matrícula total.

El año 2017 un 67,3% de la matrícula total se encuentra en instituciones acreditadas entre 3 y 5 años, solo un 5,3% de la matrícula se registra en instituciones no acreditadas.



## MATRÍCULA POR INSTITUCIONES

En los años 2017 se registran 16 instituciones de educación que reportan matrícula total, una menos que las registradas el año 2016. En el año 2017 la Universidad de los Lagos e IP AIEP representan el 37,1% de la matrícula total.

Nombre Institución	2005	2011	2017	Frecuencia Relativa 2017	Frecuencia Acumulada 2017
U. DE LOS LAGOS	14.987	6.474	8.531	20,3%	20,3%
I.P. AIEP	743	1.881	7.069	16,8%	37,1%
U. SAN SEBASTIÁN	2.213	3.736	4.081	9,7%	46,8%
C.F.T. SANTO TOMÁS	702	1.685	3.265	7,8%	54,5%
U. AUSTRAL DE CHILE	796	1.894	2.935	7,0%	61,5%
U. SANTO TOMÁS	825	2.427	2.876	6,8%	68,4%
C.F.T. INACAP	606	1.995	2.832	6,7%	75,1%
I.P. LA ARAUCANA	777	4.067	2.462	5,9%	80,9%
Otros	3.426	8.083	8.014	19,1%	100,0%